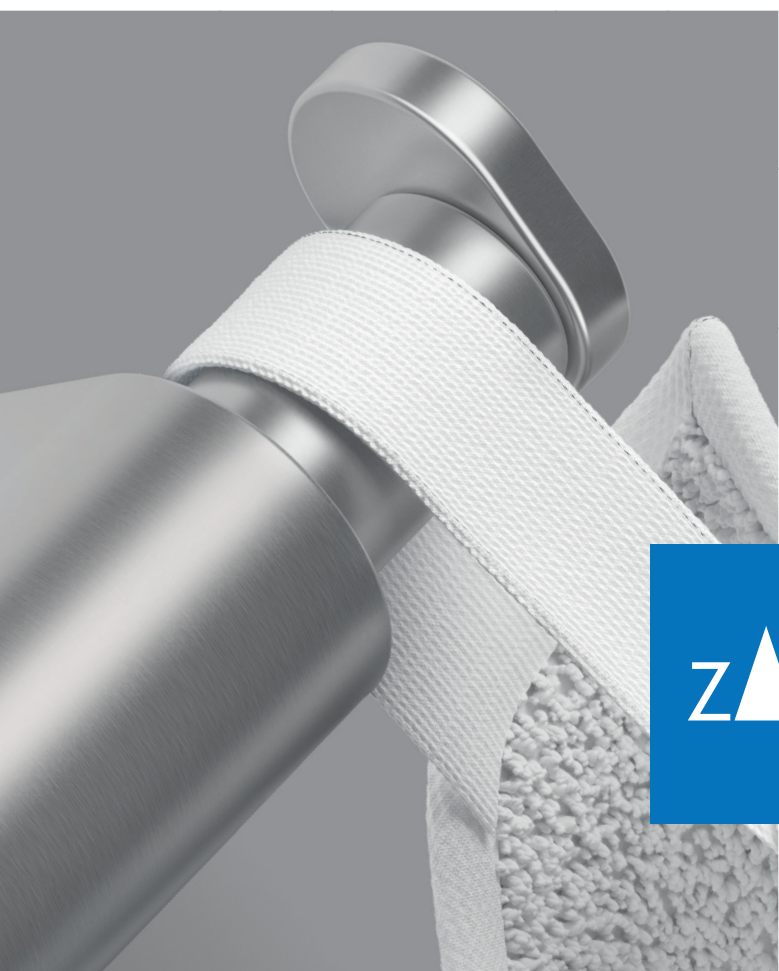




BATH & WELLNESS

UNIQUE STAINLESS STEEL BATHROOM ACCESSORIES

2019/20



ZACK®

*Unique ZACK stainless
steel lifestyle accessories -*

*designed for style-conscious people
who value purist design, high-quality
materials and outstanding workmanship.*

Just follow your style.

Inhalt . content . inhoud . contenu



CARVO . bathroom accessories



06 - 09



ATORE . bathroom accessories



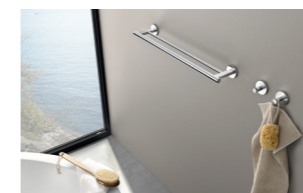
10 - 17



LINEA . bathroom accessories



22 - 31



SCALA . bathroom accessories



38 - 47



LINEA . bathroom accessories



48 - 57



ATORE . bathroom accessories



64 - 71

CARE AND CLEANING TIPS . ZACK Luxor 76

ADHESION INSTEAD OF DRILLING . ZACK Mount 77

ABOUT ZACK . innovation and exclusivity 78 - 81

ZACK DISTRIBUTION . Partners 82

MATT BRUSH

bathroom series

MATT BRUSH

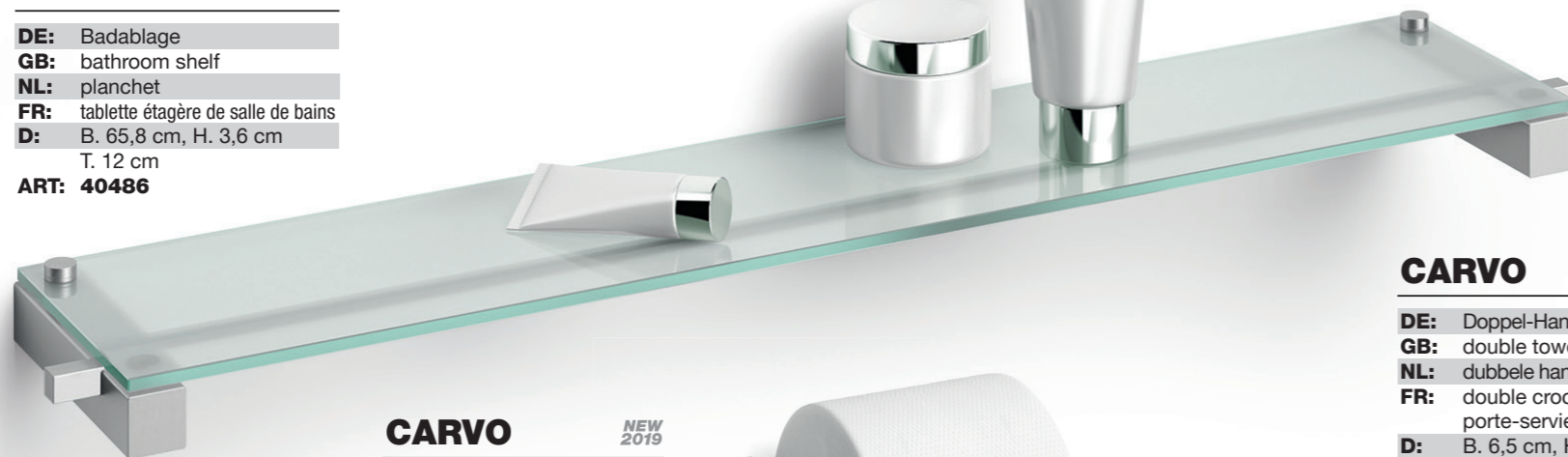


CARVO NEW 2019
DE: Toilettenbutler
GB: toilet butler
NL: toiletbutler
FR: valet WC
D: B. 15 cm, H. 71,8 cm
T. 18 cm
ART: 40488

**MATT
BRUSH**
POLISH

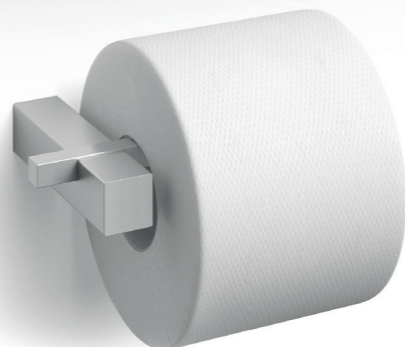
CARVO NEW 2019

DE: Badablage
GB: bathroom shelf
NL: planchet
FR: tablette étagère de salle de bains
D: B. 65,8 cm, H. 3,6 cm
 T. 12 cm
ART: 40486



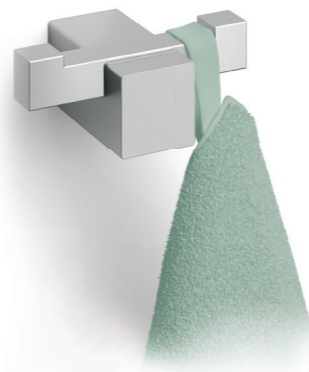
CARVO NEW 2019

DE: Toilettenpapierhalter
GB: toilet roll holder
NL: toiletrolhouder
FR: porte-rouleau de papier toilette
D: B. 16,5 cm, H. 2,5 cm
 T. 10 cm
ART: 40480



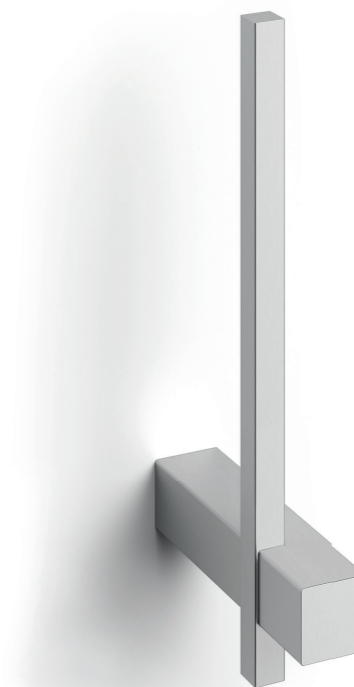
CARVO NEW 2019

DE: Doppel-Handtuchhaken
GB: double towel hook
NL: dubbele handdoekhaak
FR: double crochet porte-serviette
D: B. 6,5 cm, H. 2,6 cm
 T. 4,5 cm
ART: 40484



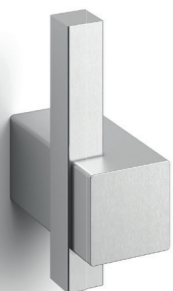
CARVO NEW 2019

DE: Ersatz-Toilettenpapierhalter
GB: spare toilet roll holder
NL: reserverolhouder
FR: porte-rouleaux de papier toilette de réserve
D: B. 2,3 cm, H. 19,5 cm
 T. 10 cm
ART: 40481



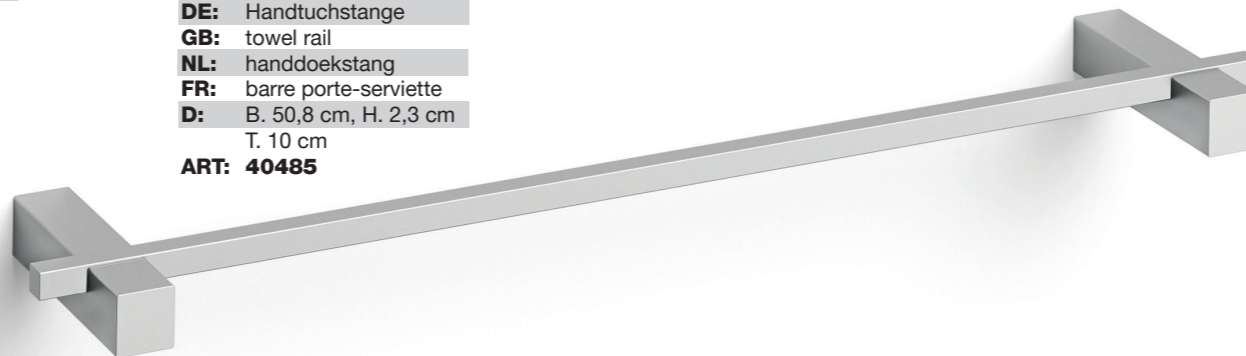
CARVO NEW 2019

DE: Handtuchhaken
GB: towel hook
NL: handdoekhaak
FR: crochet porte-serviette
D: B. 2,3 cm, H. 6,5 cm
 T. 4,5 cm
ART: 40483



CARVO NEW 2019

DE: Handtuchstange
GB: towel rail
NL: handdoekstang
FR: barre porte-serviette
D: B. 50,8 cm, H. 2,3 cm
 T. 10 cm
ART: 40485



CARVO NEW 2019

DE: Toilettenbürste
GB: toilet brush
NL: toiletborstel
FR: balayette WC
D: B. 8,9 cm, H. 50,1 cm
 T. 12,2 cm
ART: 40487



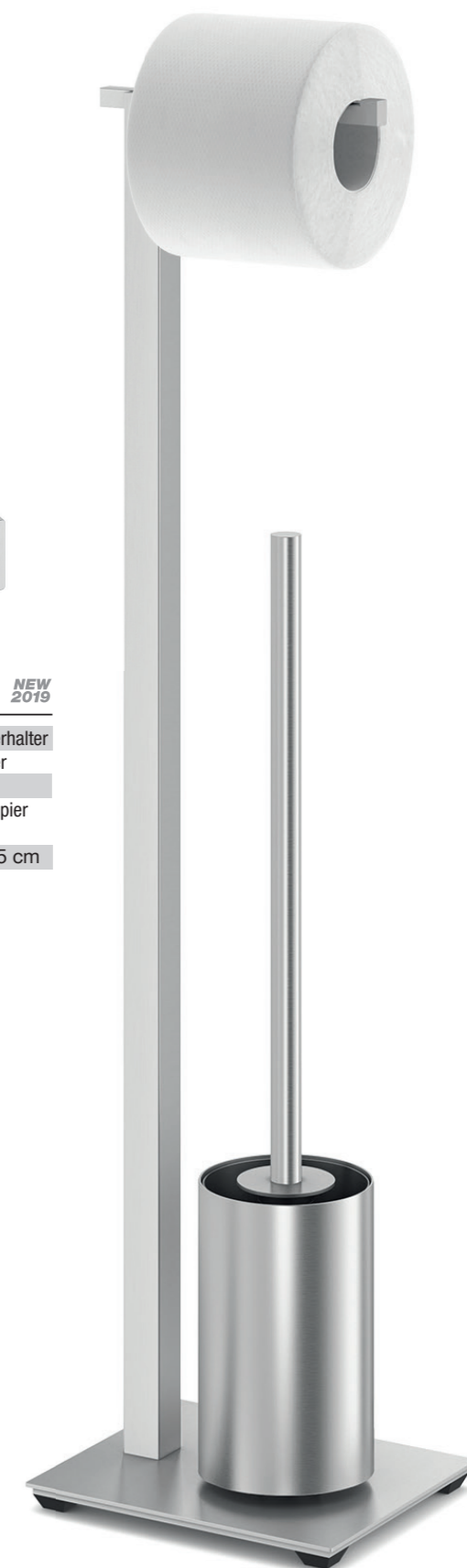
CARVO NEW 2019

DE: Handtuchstange
GB: towel rail
NL: handdoekstang
FR: barre porte-serviette
D: B. 65,8 cm, H. 2,3 cm
 T. 10 cm
ART: 40482



CARVO NEW 2019

DE: Toilettenbutler
GB: toilet butler
NL: toiletbutler
FR: valet WC
D: B. 15 cm, H. 71,8 cm
 T. 18 cm
ART: 40488

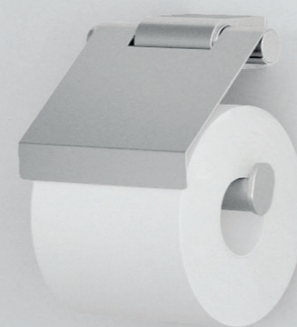


Atore
bathroom series



ATORE

DE: Toilettenpapierhalter
GB: toilet roll holder
NL: toilethouder
FR: porte-rouleau de papier toilette
D: B. 12,4 cm, H. 12,4 cm
T. 5,4 cm
ART: 40415



ATORE

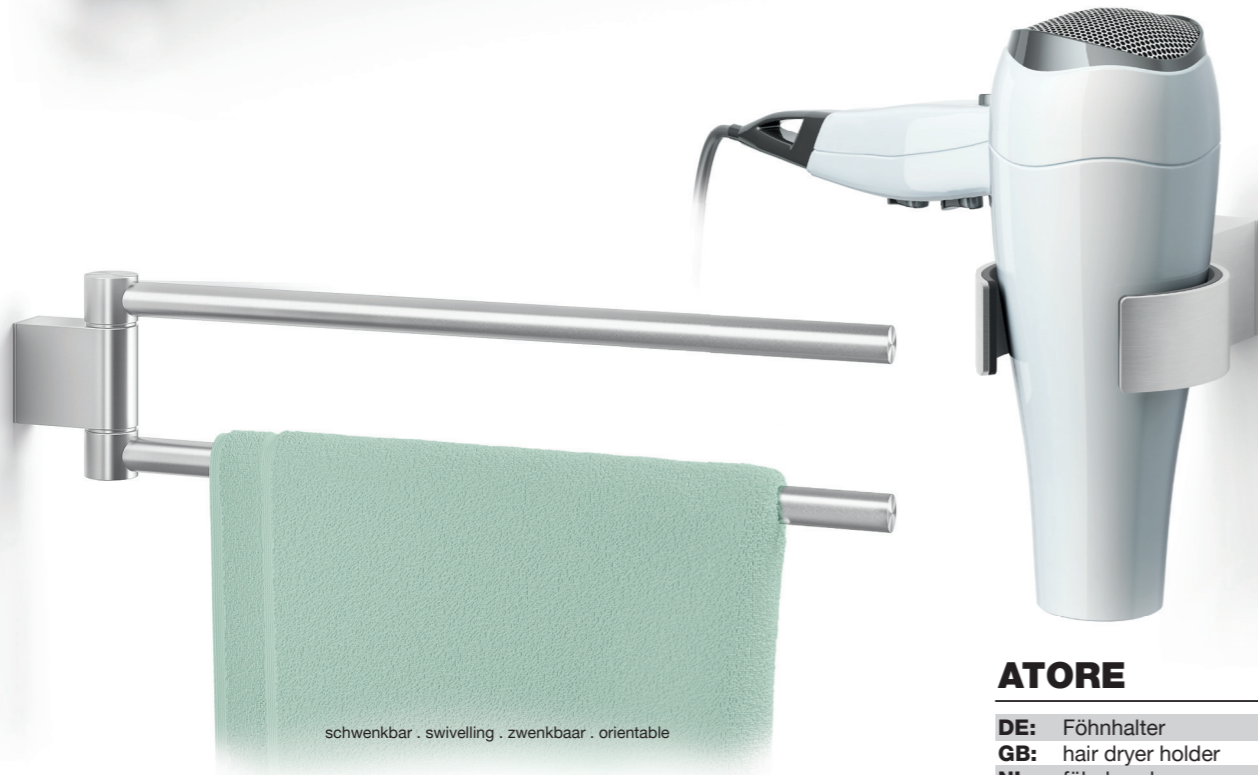
DE: Toilettenbürste
GB: toilet brush
NL: toiletborstel
FR: balayette WC
D: B. 8,9 cm, H. 52 cm
T. 11,9 cm
ART: 40416



**MATT
BRUSH**
POLISH

ATORE

DE: Badablage
GB: bathroom shelf
NL: planket
FR: tablette étagère de salle de bains
D: B. 65,2 cm, H. 2,8 cm
 T. 12 cm
ART: 40418



schwenkbar . swivelling . zwenkbaar . orientable

ATORE

DE: Handtuchhalter
GB: towel holder
NL: handdoekhouder
FR: porte-serviettes
D: B. 2,8 cm, H. 10,4 cm
 T. 46 cm
ART: 40424

ATORE

DE: Föhnhalter
GB: hair dryer holder
NL: föhnhouder
FR: support-sèche-cheveux
D: B. 8,2, H. 4 cm
 T. 12,6 cm
ART: 40429

ATORE

DE: Handtuchhalter
GB: towel holder
NL: handdoekhouder
FR: porte-serviettes
D: B. 2,8 cm, H. 5,2 cm
 T. 45 cm
ART: 40427



ATORE

NEW 2019

DE: Handtuchhaken
GB: towel hook
NL: handdoekhaak
FR: crochet porte-serviette
D: B. 2 cm, H. 2,8 cm
 T. 4,2 cm
ART: 40432

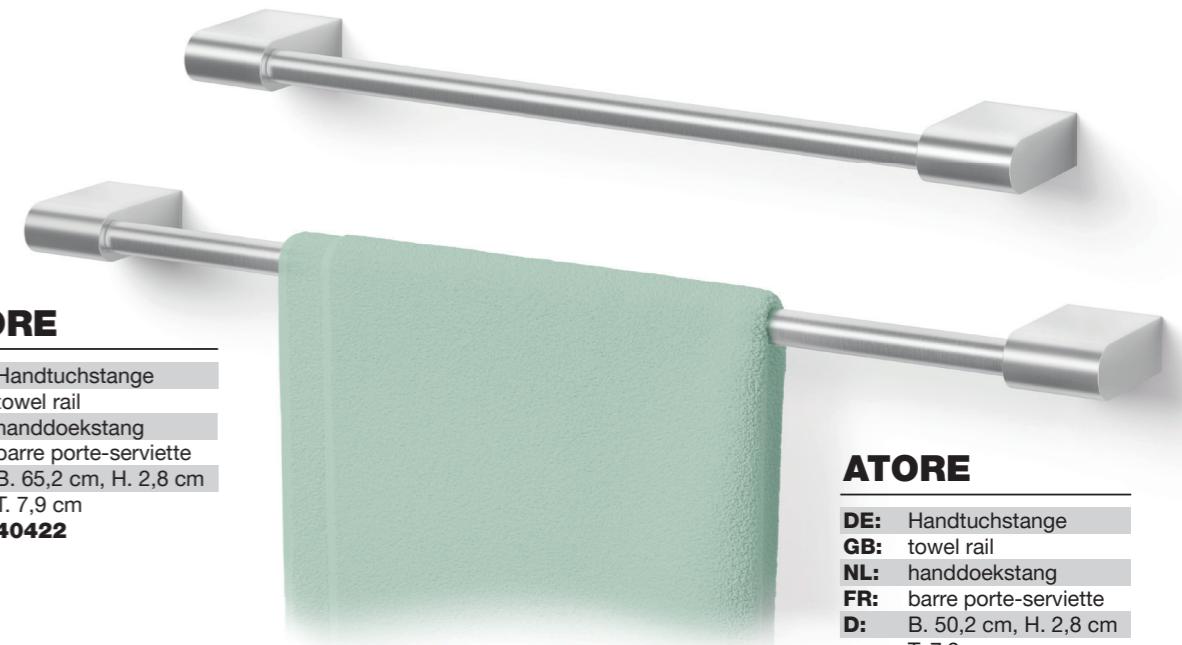
ATORE

NEW 2019

DE: Handtuchablage
GB: towel shelf
NL: handdoekrek
FR: tablette porte-serviettes
D: B. 64 cm, H. 9,5 cm
 T. 23,5 cm
ART: 40434

ATORE

DE: Handtuchstange
GB: towel rail
NL: handdoekstang
FR: barre porte-serviette
D: B. 65,2 cm, H. 2,8 cm
 T. 7,9 cm
ART: 40422



ATORE

DE: Handtuchstange
GB: towel rail
NL: handdoekstang
FR: barre porte-serviette
D: B. 50,2 cm, H. 2,8 cm
 T. 7,9 cm
ART: 40421

ATORE

DE: Duschkorb
GB: shower basket
NL: douchemandje
FR: panier de douche
D: B. 36,8 cm, H. 7,8 cm
 T. 16,8 cm
ART: 40426



Neben der Schraubmontage ist auch die Klebmontage bei vielen ATORE Wandartikeln möglich . In addition to screw mounting, adhesive mounting is also possible for many ATORE wall articles . Veel ATORE wandartikelen kunnen behalve met schroeven, ook met lijm worden gemonteerd . Bon nombre d'articles muraux ATORE peuvent être montés non seulement par vissage, mais aussi par collage



ATORE

DE: Toilettenbutler
GB: toilet butler
NL: toiletbutler
FR: valet WC
D: B. 18 cm, H. 72,6 cm
 T. 20 cm
ART: 40417

ATORE

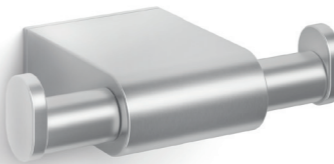
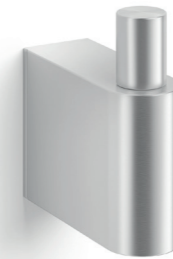
DE: Handtuchring
GB: towel ring
NL: handdoekring
FR: porte-serviettes à anneau
D: B. 20 cm, H. 19,2 cm
 T. 6,4 cm
ART: 40423



schwenkbar . swivelling . zwenkbaar . orientable

ATORE

DE: Handtuchhaken
GB: towel hook
NL: handdoekhaak
FR: crochet porte-serviette
D: B. 2 cm, H. 5,8 cm
 T. 5,5 cm
ART: 40419



ATORE

DE: Doppel-Handtuchhaken
GB: double towel hook
NL: dubbele handdoekhaak
FR: double crochet porte-serviette
D: B. 8,8 cm, H. 2,3 cm
 T. 5,5 cm
ART: 40420

ATORE

DE: Kosmetikspiegel
GB: cosmetic mirror
NL: cosmeticaspiegel
FR: miroir cosmétique
D: ø 17,5 cm, H. 25,2 cm
 5x Zoom
ART: 40430



schwenkbar . swivelling . zwenkbaar . orientable

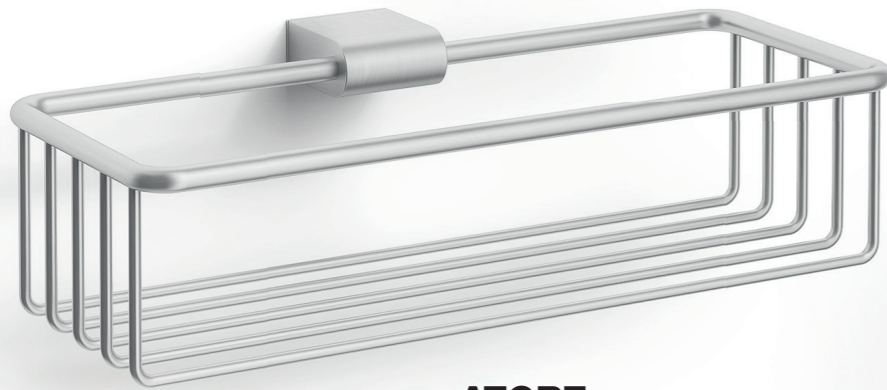
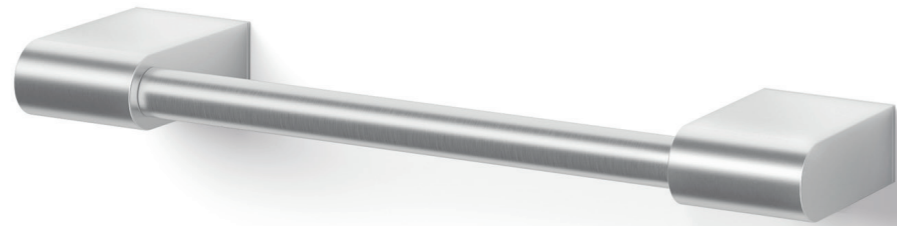
ATORE

DE: Toilettenpapierhalter
GB: toilet roll holder
NL: toilethouder
FR: porte-rouleau de papier toilette
D: B. 17,2 cm, H. 3,2 cm
 T. 7,9 cm
ART: 40413



ATORE

DE: Haltegriff
GB: grab rail
NL: handgreep
FR: poignée
D: B. 35,2 cm, H. 2,8 cm
 T. 6,4 cm, max. 120 kg
ART: 40431



ATORE

DE: Duschkorb
GB: shower basket
NL: douchemandje
FR: panier de douche
D: B. 28,8 cm, H. 7,7 cm
 T. 14,4 cm
ART: 40425



ATORE

NEW
2019

DE: Toilettenpapierhalter
GB: toilet roll holder
NL: toiletrolhouder
FR: porte-rouleau de papier toilette
D: B. 12,4 cm, H. 12,4 cm
 T. 5,4 cm
ART: 40433



ATORE

DE: Ersatz-Toilettenpapierhalter
GB: spare toilet roll holder
NL: reserverolhouder
FR: porte-rouleaux de papier toilette de réserve
D: B. 7 cm, H. 26,2 cm
 T. 10 cm
ART: 40412

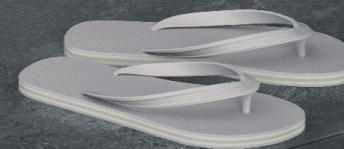
ATORE

DE: Magnet-Seifenhalter
GB: magnetic soap holder
NL: magnetische zeephouder
FR: porte-savon magnétique
D: B. 4 cm, H. 3,5 cm
 T. 8,5 cm
ART: 40428



ATORE

DE: Handtuchstange
GB: towel rail
NL: handdoekstang
FR: barre porte-serviette
D: B. 65,2 cm, H. 2,8 cm
 T. 7,9 cm
ART: 40422





schwenkbar . swivelling . zwenkbaar . orientable

FELICE

DE: Kosmetikspiegel
GB: cosmetic mirror
NL: cosmeticaspiegel
FR: miroir cosmétique
D: ø 18 cm, H. 35,5 cm
 3x Zoom
ART: 40114



MANOLA

DE: Lotionspender
GB: lotion dispenser
NL: lotiondispenser
FR: distributeur de lotion
D: ø 5 cm, H. 12,5 cm
 130 ml
ART: 40310



MIMO

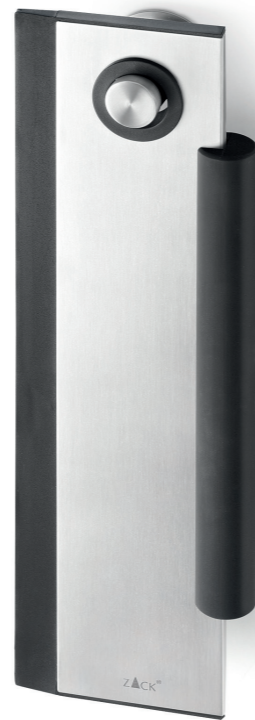
DE: Ersatz-Toilettenpapierhalter
GB: spare toilet roll holder
NL: reserverolhouder
FR: porte-rouleaux de papier
 toilette de réserve
D: ø 15 cm, H. 37 cm
ART: 40180



Wandmontage . wall mounted .
 wandmontage . montage mural

MANOLA

DE: Lotionspender
GB: lotion dispenser
NL: lotiondispenser
FR: distributeur de lotion
D: ø 5 cm, H. 12,5 cm
 130 ml
ART: 40307

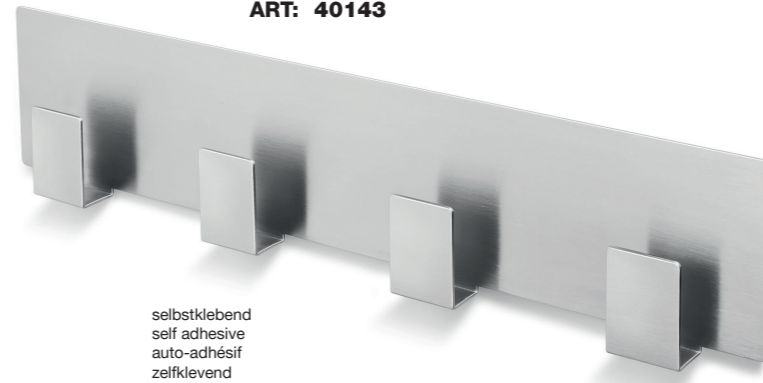


PURO

DE: Badwischer
GB: bathroom squeegee
NL: badkamerwisser
FR: raclette salle de bains
D: B. 8 cm, H. 25 cm
ART: 40000

APPESO

DE: Handtuchhakenleiste
GB: towel hook rail
NL: handdoekhaken
FR: barre crochets porte-serviette
D: B. 25 cm, H. 5,8 cm
ART: 40143



selbstklebend
 self adhesive
 auto-adhésif
 zelfklevend

TENNO

DE: Seifenschale
GB: soap dish
NL: zeepschaal
FR: porte-savon
D: B. 12 cm, T. 9 cm
ART: 40321



PURO

DE: Kosmetiktücherbox
GB: tissue box
NL: tissuebox
FR: boîte à mouchoirs
 cosmétiques
D: B. 25 cm H. 7,5 cm
 T. 11,5 cm
ART: 40231



auch für Wandmontage geeignet . also suitable for wall mounting .
 ook geschikt voor wandmontage . également pour montage mural

TUBO

DE: Toilettenbürste
GB: toilet brush
NL: toiletborstel
FR: balayette WC
D: ø 9 cm H. 40,5 cm
ART: 40284



mit Wandhalterung · with wall mount · met wandhouder · avec fixation murale

**JAZ**

DE: Badwischer
GB: bathroom squeegee
NL: badkamerwisser
FR: raclette salle de bains
D: B. 24 cm L. 41 cm
ART: 40327

**JAZ**

DE: Badwischer
GB: bathroom squeegee
NL: badkamerwisser
FR: raclette salle de bains
D: B. 24 cm L. 23 cm
ART: 40326

**SATONE**

NEW 2019

DE: Holzdeckel
GB: wooden lid
NL: houten deksel
FR: couvercle en bois
D: ø 35,6 cm
ART: 40442

SATONE

NEW 2019

DE: Wäschekorb mit Wäschebeutel
GB: laundry basket with laundry bag
NL: wasmand met waszak
FR: corbeille à linge avec sac à linge
D: ø 35,6 cm, H. 50,5 cm
ART: 40440

**JAZ**

DE: Bodenabzieher
GB: floor squeegee
NL: vloertrekker
FR: raclette lave sol
D: B. 32 cm H. 120 cm
ART: 40328

**LINTOR**

DE: Badabfalleimer 7 l
GB: bathroom waste bin 7 l
NL: afvallemmer 7 l
FR: poubelle de salle de bains 7 l
D: ø 18 cm, H. 29 cm
ART: 40319

**SATONE**

NEW 2019

DE: Korb
GB: basket
NL: mand
FR: corbeille
D: ø 30,5 cm H. 38,9 cm
ART: 40441

BATOS

DE: Haken für Glasduschwand
GB: hook for glass shower wall
NL: haak voor glazen douchewand
FR: crochet pour paroi de douche en verre
D: B. 4 cm H. 14 cm
 T. 5,5 cm
ART: 40347

**CENIUS**

DE: Badregal
GB: bathroom rack
NL: badkamerrek
FR: étagère de salle de bains
D: B. 32 cm, H. 80 cm
 T. 32 cm
ART: 40304



LINEA

- DE:** Toilettenpapierhalter
- GB:** toilet roll holder
- NL:** toiletrolhouder
- FR:** porte-rouleau de papier toilette
- D:** B. 14,7 cm, H. 3 cm
T. 15,2 cm
- ART:** 40386
- D:** B. 15,7 cm, H. 3 cm
T. 15,2 cm
- ART:** 40386E



LINEA

- DE:** Ersatz-Toilettenpapierhalter
- GB:** spare toilet roll holder
- NL:** reserverolhouder
- FR:** porte-rouleaux de papier toilette de réserve
- D:** B. 1,5 cm, H. 4,2 cm
T. 13 cm
- ART:** 40391

LINEA

- DE:** Toilettenbürste
- GB:** toilet brush
- NL:** toiletborstel
- FR:** balayette WC
- D:** ø 8,9 cm, H. 44 cm
T. 10,9 cm
- ART:** 40381

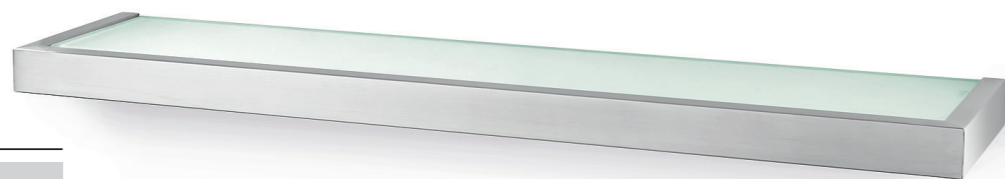


LINEA

DE: Badablage
GB: bathroom shelf
NL: planket
FR: tablette étagère de salle de bains
D: B. 26,5 cm, H. 3 cm
 T. 13,2 cm
ART: 40383

**LINEA**

DE: Badablage
GB: bathroom shelf
NL: planket
FR: tablette étagère de salle de bains
D: B. 61,5 cm, H. 3 cm
 T. 13,2 cm
ART: 40385

**LINEA**

DE: Badablage
GB: bathroom shelf
NL: planket
FR: tablette étagère de salle de bains
D: B. 46,5 cm, H. 3 cm
 T. 13,2 cm
ART: 40384

**LINEA**

DE: Duschablage
GB: shower shelf
NL: doucheplanket
FR: étagère de douche
D: B. 35,2 cm, H. 3 cm
 T. 13,2 cm
ART: 40375

**LINEA**

DE: Kosmetikspiegel
GB: cosmetic mirror
NL: cosmeticaspiegel
FR: miroir cosmétique
D: ø 18 cm, L. max. 43 cm
 3x Zoom
ART: 40109

schwenkbar . swivelling . zwenkbaar . orientable

LINEA

DE: Handtuchablage
GB: towel shelf
NL: handdoekrek
FR: tablette porte-serviettes
D: B. 61,5 cm, H. 15 cm
 T. 23,2 cm
ART: 40372

**LINEA**

DE: Eckduschkorb
GB: corner shower basket
NL: hoekdouchemandje
FR: panier d'angle pour douche
D: B. 31 cm, H. 7,7 cm
 T. 14 cm
ART: 40373

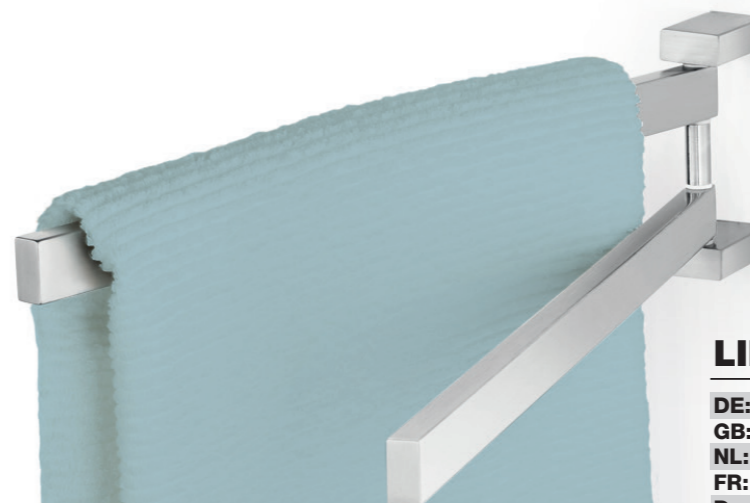
**LINEA**

DE: Toilettenpapierhalter
GB: toilet roll holder
NL: toilethouder
FR: porte-rouleau de papier toilette
D: B. 14,5 cm, H. 4,2 cm
 T. 8 cm
ART: 40374

LINEA

NEW 2019

DE: Ersatz-Toilettenpapierhalter
GB: spare toilet roll holder
NL: reserverolhouder
FR: porte-rouleaux de papier toilette de réserve
D: B. 8 cm, H. 25,2 cm
 T. 11 cm
ART: 40399

**LINEA**

DE: Handtuchhalter
GB: towel holder
NL: handdoekhouder
FR: porte-serviette
D: B. 3 cm, H. 11,5 cm
 T. 44,5 cm
ART: 40380

schwenkbar . swivelling . zwenkbaar . orientable



Klebmontage für viele LINEA Wandartikel mit Adapter 40396 möglich . Adhesive mounting is possible for many LINEA wall articles using adapter 40396 . Met de adapter 40396 kunnen veel LINEA wandartikelen ook met lijm worden gemonteerd . Possibilité de fixation adhésive pour beaucoup d'articles muraux LINEA avec adaptateur 40396



LINEA

DE: Handtuchständer
GB: towel stand
NL: handdoekstandaard
FR: valet porte-serviettes
D: B. 15 cm, H. 80 cm
 T. 38,5 cm
ART: 40377



LINEA

DE: Doppel-Toilettenpapierhalter
GB: double toilet roll holder
NL: dubbele toiletrolhouder
FR: double porte-rouleaux de papier toilette
D: B. 28 cm, H. 5,7 cm
 T. 8 cm
ART: 40370



LINEA

DE: Handtuchhaken
GB: towel hook
NL: handdoekhaak
FR: crochet porte-serviette
D: B. 1,5 cm, H. 4,8 cm
 T. 4,7 cm
ART: 40390



LINEA

DE: Toilettenpapier-Butler
GB: toilet paper butler
NL: toiletbutler voor toiletrolen
FR: serviteur papier toilette
D: B. 15 cm, H. 72,7 cm
 T. 18 cm
ART: 40379



LINEA

DE: Toilettenbutler
GB: toilet butler
NL: toiletbutler
FR: valet WC
D: B. 15 cm, H. 72,5 cm
 T. 18 cm
ART: 40382



**LINEA**

DE: Handtuchständer
GB: towel stand
NL: handdoekstandaard
FR: valet porte-serviettes
D: B. 60 cm, H. 80 cm
 T. 22,5 cm
ART: 40394

**ZACK MOUNT**

DE: Montagekleber
GB: mounting glue
NL: montagelijm
FR: colle de montage
D: 6g / 12g
ART: 30003 / 30004

**LINEA**

DE: Wandhalterung, Set/2
GB: wall brackets, set/2
NL: wandhouder, set van 2
FR: fixation murale, set/2
D: B. 3 cm H. 6 cm
ART: 40396

für Klebemontage . for adhesive attachment .
 voor lijm bevestiging . pour montage par collage

**LINEA**

DE: Doppel-Handtuchstange
GB: double towel rail
NL: dubbele handdoekstang
FR: porte-serviette à double barre
D: B. 61,5 cm, H. 3 cm
 T. 13,2 cm
ART: 40393

LINEA

DE: Handtuchhakenleiste
GB: towel hook rail
NL: handdoekhaken
FR: barre crochets porte-serviette
D: B. 26,5 cm, H. 4,8 cm
 T. 4,7 cm
ART: 40389

**LINEA**

NEW 2019

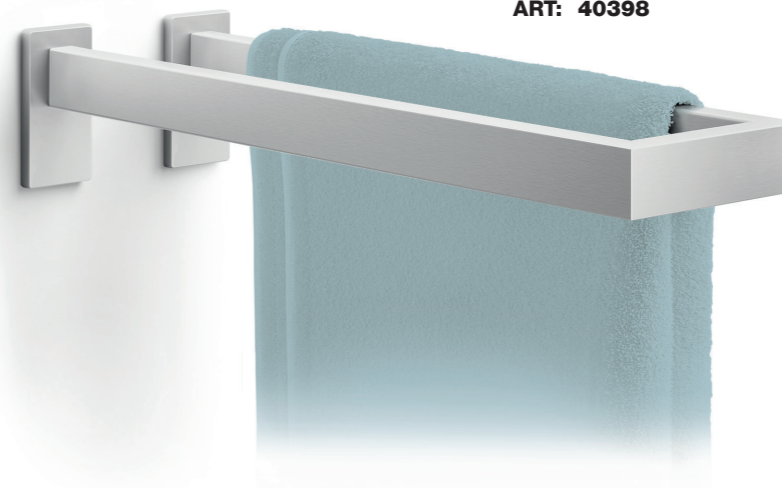
DE: Toilettenpapierhalter mit Ablage
GB: toilet paper holder with shelf
NL: toilethouder met plankje
FR: Porte-rouleau de papier toilette avec tablette
D: B. 28 cm, H. 4,2 cm
 T. 13,2 cm
ART: 40376

LINEA

DE: Toilettenpapierhalter
GB: toilet roll holder
NL: toilethouder
FR: porte-rouleau de papier toilette
D: B. 14,7 cm, H. 3 cm
 T. 15,2 cm
ART: 40386
D: B. 15,7 cm, H. 3 cm
 T. 15,2 cm
ART: 40386E

LINEA

DE: Doppel-Handtuchhalter
GB: double towel holder
NL: dubbele handdoekhouder
FR: double porte-serviettes
D: B. 13 cm H. 8 cm
 T. 42 cm
ART: 40398



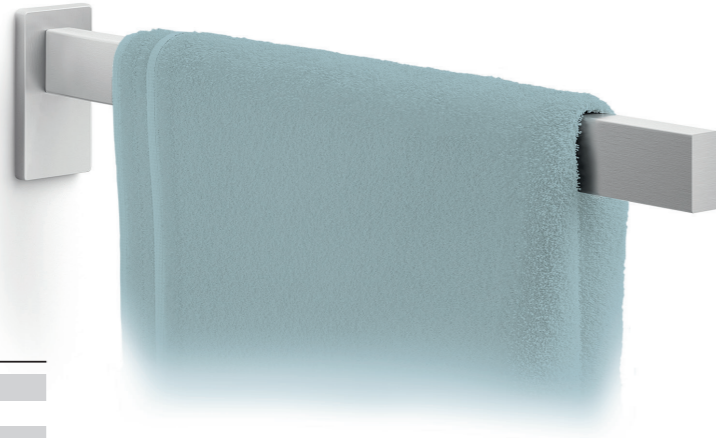
Wandmontage . wall mounted . wandmontage .
 montage mural

LINEA

DE: Toilettenbürste
GB: toilet brush
NL: toiletborstel
FR: balayette WC
D: ø 8,9 cm, H. 44 cm
 T. 10,9 cm
ART: 40381

LINEA

DE: Handtuchhalter
GB: towel holder
NL: handdoekhouder
FR: porte-serviettes
D: B. 4 cm, H. 8 cm
 T. 42 cm
ART: 40397



LINEA

DE: Lotionspender
GB: lotion dispenser
NL: lotiondispenser
FR: distributeur de lotion
D: B. 4 cm, H. 16,7 cm
 T. 6 cm, 190 ml
ART: 40368
 Wandmontage . wall mounted . wandmontage .
 montage mural



LINEA

DE: Duschkorb
GB: shower basket
NL: douchemandje
FR: panier de douche
D: B. 26,5 cm, H. 8,5 cm
 T. 13,2 cm
ART: 40371

LINEA

DE: Lotionspender
GB: lotion dispenser
NL: lotiondispenser
FR: distributeur de lotion
D: B. 4 cm, H. 16,9 cm
 T. 6 cm, 190 ml
ART: 40369

LINEA

DE: Handtuchstange
GB: towel rail
NL: handdoekstang
FR: barre porte-serviette
D: B. 46,5 cm, H. 3 cm
 T. 7,7 cm
ART: 40387



LINEA

DE: Handtuchstange
GB: towel rail
NL: handdoekstang
FR: barre porte-serviette
D: B. 61,5 cm, H. 3 cm
 T. 7,7 cm
ART: 40388

LINEA

DE: Badablage
GB: bathroom shelf
NL: planchet
FR: tablette étagère de salle de bains
D: B. 46,5 cm, H. 3 cm
 T. 13,2 cm
ART: 40384



LINEA

DE: Handtuchhalter
GB: towel holder
NL: handdoekhouder
FR: porte-serviette
D: B. 3 cm, H. 11,5 cm
 T. 44,5 cm
ART: 40380



schwenkbar . swivelling . zwenkbaar . orientable

TARVISNEW
2019

DE: Kosmetikspiegel
GB: cosmetic mirror
NL: cosmeticaspiegel
FR: miroir cosmétique
D: B. 20 cm, H. 22 cm
 T. 6 cm
ART: 40357



schwenkbar . swivelling . draaibaar . orientable

selbstklebend
self adhesive
auto-adhésif
zelfklevend**OLFO**NEW
2019

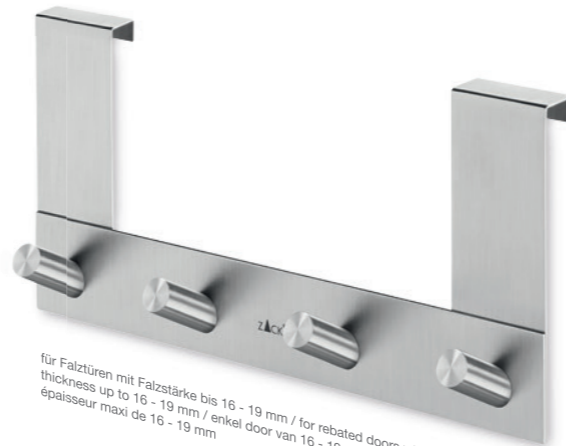
DE: Handtuchhaken
GB: towel hook
NL: handdoekhaak
FR: crochet porte-serviette
D: B. 5,5 cm, H. 5,5 cm
 T. 2,6 cm
ART: 40348

selbstklebend
self adhesive
auto-adhésif
zelfklevend**OLFO**NEW
2019

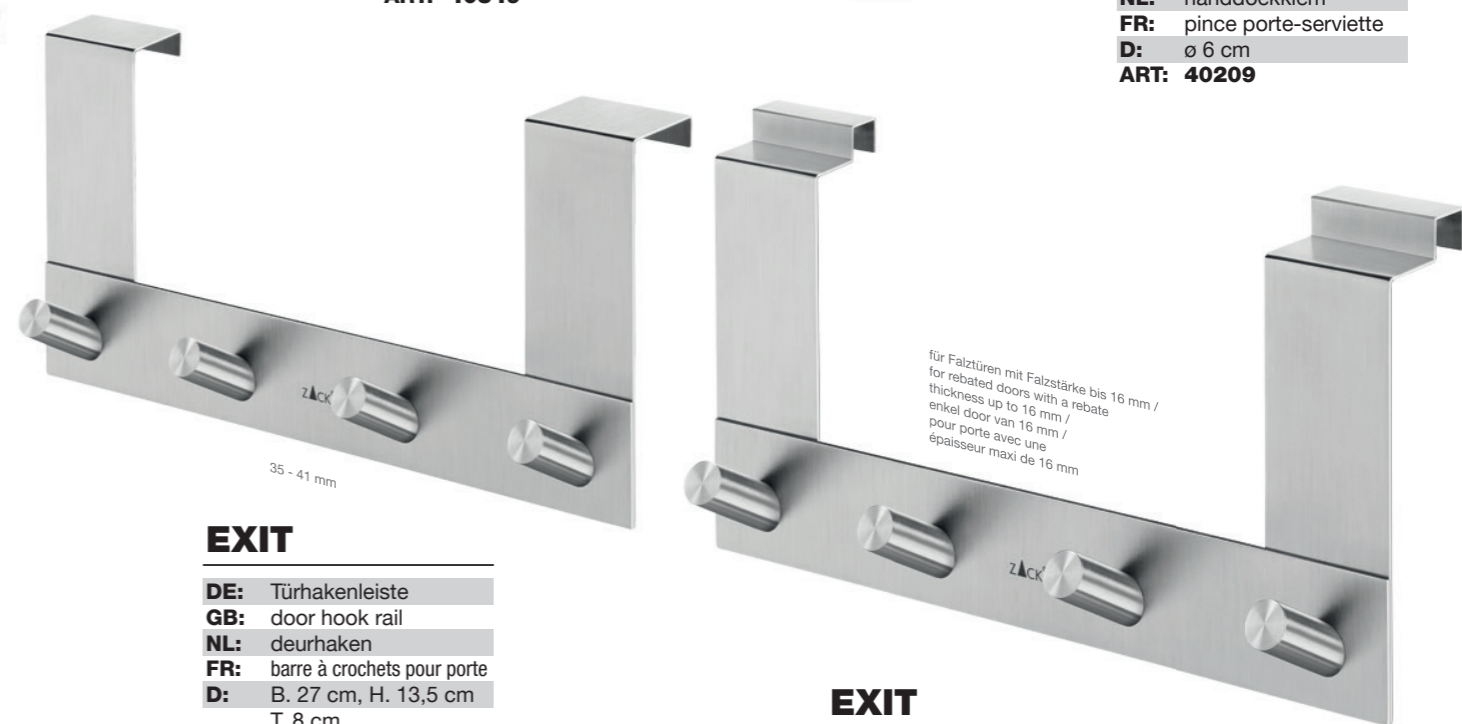
DE: Handtuchhaken, Set/2
GB: towel hook, set/2
NL: handdoekhaken, set/2
FR: crochet porte-serviette, set/2
D: B. 4,5 cm, H. 4,5 cm
 T. 1,9 cm
ART: 40349

selbstklebend
self adhesive
auto-adhésif
zelfklevend**LOFT**

DE: Handtuchklemme
GB: towel clip
NL: handdoekklem
FR: pince porte-serviette
D: ø 6 cm
ART: 40209

für Falztüren mit Falztärke bis 16 - 19 mm / for rebated doors with a rebate
thickness up to 16 - 19 mm / enkel door van 16 - 19 mm / pour porte avec une
épaisseur maxi de 16 - 19 mm**EXIT**

DE: Türhakenleiste
GB: door hook rail
NL: deurhaken
FR: barre à crochets pour porte
D: B. 27 cm, H. 13,5 cm
 T. 6 cm
ART: 20753

für Falztüren mit Falztärke bis 16 mm /
for rebated doors with a rebate
thickness up to 16 mm /
enkel door van 16 mm /
pour porte avec une
épaisseur maxi de 16 mm**EXIT**

DE: Türhakenleiste
GB: door hook rail
NL: deurhaken
FR: barre à crochets pour porte
D: B. 27 cm, H. 13,5 cm
 T. 8 cm
ART: 20754

EXIT

DE: Türhakenleiste
GB: door hook rail
NL: deurhaken
FR: barre à crochets pour porte
D: B. 27 cm, H. 15 cm
 T. 8 cm
ART: 20672

APPESO

DE: Handtuchhaken
GB: towel hook
NL: handdoekhaak
FR: crochet porte-serviette
D: B. 5,5 cm, H. 5,8 cm
ART: 40134

selbstklebend
self adhesive
auto-adhésif
zelfklevend**INDICI**

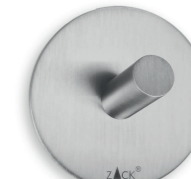
DE: Türsymbol „Frau/Mann“
GB: door symbol „woman/man“
NL: deur pictogram „vrouw/man“
FR: pictogramme pour porte
 „femme et homme“
D: H. 12 cm
ART: 50724 sortiert/assorted
ART: 50724F
ART: 50724M

selbstklebend
self adhesive
auto-adhésif
zelfklevend**APPESO**

DE: Doppel-Handtuchhaken
GB: double towel hook
NL: dubbele handdoekhaak
FR: double crochet porte-serviette
D: B. 5,5 cm, H. 5,8 cm
ART: 40135

DUPLO

DE: Handtuchhaken, eckig
GB: towel hook, square
NL: handdoekhaken, vierkant
FR: crochet porte-serviette, carré
D: H. 5 cm, B. 5 cm
ART: 40205
D: H. 4,2 cm, B. 4,2 cm
ART: 40305 (Set/2)

selbstklebend
self adhesive
auto-adhésif
zelfklevend**DUPLO**

DE: Handtuchhaken, rund
GB: towel hook, round
NL: handdoekhaken, rond
FR: crochet porte-serviette, rond
D: ø 5,5 cm
ART: 40206
D: ø 4,5 cm
ART: 40306 (Set/2)

XERO

DE: Kosmetikspiegel
GB: cosmetic mirror
NL: cosmeticaspiegel
FR: miroir cosmétique
D: T. 28 cm, 5x Zoom
ART: 40021

schwenkbar . swivelling . draaibaar . orientable



15,5 x 15,5 cm

YARA

DE: Wattepadspender
GB: cotton pad dispenser
NL: wattenschijfeshouder
FR: distributeur de coton à démaquiller
D: ø 6,5 cm, H. 19 cm
ART: 40408



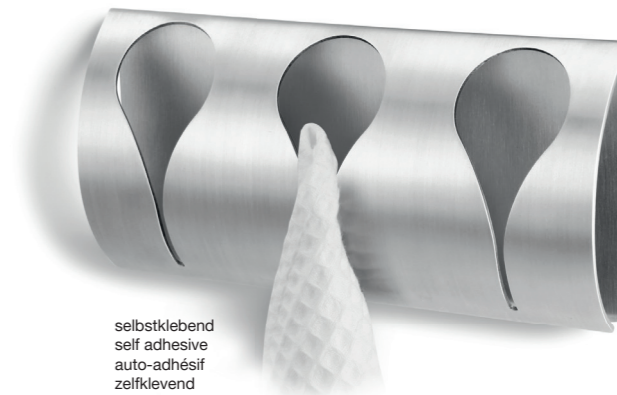
schwenkbar . swivelling . draaibaar . orientable



15,5 x 15,5 cm

XERO

DE: Kosmetikspiegel
GB: cosmetic mirror
NL: cosmeticaspiegel
FR: miroir cosmétique
D: H. 33 cm, 5x Zoom
ART: 40013



selbstklebend
 self adhesive
 auto-adhésif
 zelfklevend

GENIO

DE: Handtuchklemmleiste
GB: towel clip rail
NL: handdoekklem
FR: pinches porte-serviette
D: B. 15 cm, H. 7,5 cm
 T. 2,5 cm
ART: 40149



selbstklebend
 self adhesive
 auto-adhésif
 zelfklevend

INDICI

DE: Hinweisschild
GB: information sign
NL: pictogram
FR: plaque de signalisation
D: 8 x 8 cm
 Frauen/Männer,
 women/men,
 vrouw/man,
 femme/homme
ART: 50712
 Männer/men/man/
 homme
ART: 50713
 Frauen/women/vrouw/
 femme
ART: 50714
 WC
ART: 50715
 Pfeil/arrow/pijl/flèche
ART: 50716



TORES

DE: Lotionspender
GB: lotion dispenser
NL: lotiondispenser
FR: distributeur de lotion
D: ø 5,7 cm, H. 15,7 cm
 200 ml
ART: 40356

Wandmontage . wall mounted . wandmontage .
 montage mural

TORES

DE: Lotionspender
GB: lotion dispenser
NL: lotiondispenser
FR: distributeur de lotion
D: ø 5,7 cm, H. 15,9 cm
 200 ml
ART: 40355



ABBACO

DE: Seifenablage
GB: soap dish
NL: zeepschaal
FR: porte-savon
D: B. 10,5 cm, T. 10,5 cm
ART: 40101



MANOLA

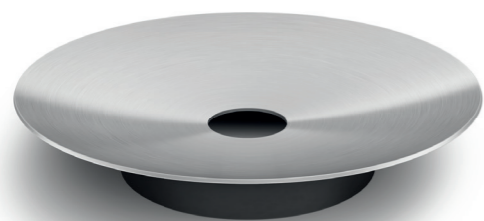
DE: Lotionspender
GB: lotion dispenser
NL: lotiondispenser
FR: distributeur de lotion
D: ø 5 cm, H. 16,5 cm
 175 ml
ART: 40308



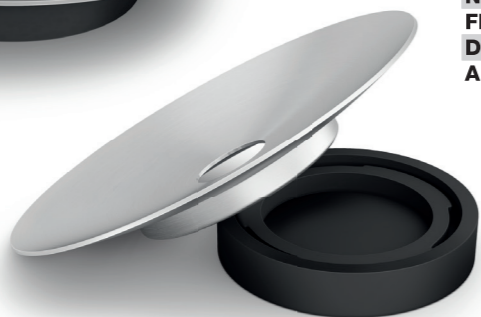
MANOLA

DE: Lotionspender
GB: lotion dispenser
NL: lotiondispenser
FR: distributeur de lotion
D: ø 5 cm, H. 16,5 cm
 175 ml
ART: 40309

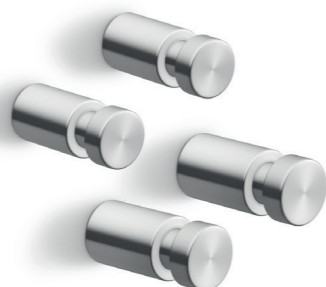
Wandmontage . wall mounted .
 wandmontage . montage mural

**SOVE**

DE: Seifenschale
GB: soap dish
NL: zeepschaal
FR: porte savon
D: ø 11,5 cm, H. 2,1 cm
ART: 40148

**AIVO**NEW
2019

DE: Handtuchhaken, Set/2
GB: towel hook, set/2
NL: handdoekhaak, set/2
FR: crochet porte-serviette, set/2
D: ø 1,6 cm, T. 3,5 cm
ART: 40351

**AIVO**NEW
2019

DE: Handtuchhaken, Set/2
GB: towel hook, set/2
NL: handdoekhaak, set/2
FR: crochet porte-serviette, set/2
D: ø 1,9 cm, T. 4 cm
ART: 40352

**CYLINDRO**

DE: Toilettenbürste
GB: toilet brush
NL: toiletborstel
FR: balayette WC
D: ø 10 cm, H. 41,5 cm
ART: 40184

GENIO

DE: Handtuchklemme
GB: towel clip
NL: handdoekklem
FR: pinche porte-serviette
D: B. 5 cm, H. 7,5 cm
 T. 2,5 cm
ART: 40121



selbstklebend
 self adhesive
 auto-adhésif
 zelfklevend

TUBO

DE: Toilettenbürste
GB: toilet brush
NL: toiletborstel
FR: balayette WC
D: ø 9 cm, H. 40 cm
 T. 12,5 cm
ART: 40244

Wandmontage . wall mounted .
 wandmontage . montage mural

**FINIO**

DE: Handtuchständer
GB: towel stand
NL: handdoekstandaard
FR: valet porte-serviettes
D: B. 60 cm, H. 82 cm
 T. 22 cm
ART: 40245

VASCA

DE: Treteimer 3,0 l
GB: pedal bin 3,0 l
NL: pedaallemmer 3,0 l
FR: poubelle à pédale 3,0 l
D: ø 18 cm, H. 27 cm
ART: 40300



SCALA

bathroom series



SCALA

DE: Doppel-Handtuchstange
GB: double towel rail
NL: dubbele handdoekstang
FR: porte-serviette à double barre
D: B. 66 cm, H. 6 cm
T. 12,1 cm
ART: 40059

SCALA

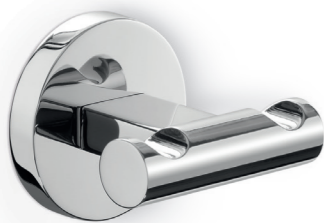
DE: Handtuchhaken
GB: towel hook
NL: handdoekhaak
FR: crochet porte-serviette
D: ø 6 cm, T. 4,8 cm
ART: 40062



HIGH GLOSS
POLISH

SCALA

DE: Badablage
GB: bathroom shelf
NL: planchet
FR: tablette étagère de salle de bains
D: B. 50 cm, H. 6 cm
 T. 12 cm
ART: 40006

**SCALA**

DE: Doppel-Handtuchhaken
GB: double towel hook
NL: dubbele handdoekhaak
FR: double crochet porte-serviette
D: B. 6,8 cm, H. 6 cm
 T. 6 cm
ART: 40063

SCALA

DE: Zahnputzglas-Set
GB: toothbrush tumbler set
NL: tandenpoetsbeker, set
FR: set verre à dents
D: B. 18 cm H. 11,5 cm
ART: 40099

**SCALA**

DE: Seifenschale
GB: soap dish
NL: zeepschaal
FR: porte-savon
D: B. 11,7 cm, H. 6 cm
 T. 14,1 cm
ART: 40097

**SCALA**

DE: Handtuchhalter
GB: towel holder
NL: handdoekhouder
FR: porte-serviettes
D: B. 6 cm, H. 8,5 cm
 T. 46,5 cm
ART: 40060



schwenkbar . swivelling . zwenkbaar . orientable

SCALA

DE: Duschkorb
GB: shower basket
NL: douchemandje
FR: panier de douche
D: B. 30,8 cm, H. 9,2 cm
 T. 15,2 cm
ART: 40085

**SCALA**

DE: Handtuchhaken
GB: towel hook
NL: handdoekhaak
FR: crochet porte-serviette
D: ø 6 cm, T. 4,8 cm
ART: 40062

**SCALA**

DE: Zahnputzglas und Halter
GB: toothbrush tumbler and holder
NL: tandenpoetsbeker met houder
FR: verre à dents et support
D: ø 7 cm, H. 11,5 cm
ART: 40098

**SCALA**

DE: Handtuchstange
GB: towel rail
NL: handdoekstang
FR: barre porte-serviette
D: B. 81 cm, H. 6 cm
 T. 8,1 cm
ART: 40058

**SCALA**

DE: Handtuchstange
GB: towel rail
NL: handdoekstang
FR: barre porte-serviette
D: B. 66 cm, H. 6 cm
 T. 8,1 cm
ART: 40057

**SCALA**

DE: Handtuchstange
GB: towel rail
NL: handdoekstang
FR: barre porte-serviette
D: B. 51 cm, H. 6 cm
 T. 8,1 cm
ART: 40056



Neben der Schraubmontage ist auch die Klebmontage bei vielen SCALA Wandartikeln möglich. In addition to screw mounting, adhesive mounting is also possible for many SCALA wall articles. Veel SCALA wandartikelen kunnen behalve met schroeven, ook met lijm worden gemonteerd. Bon nombre d'articles muraux SCALA peuvent être montés non seulement par vissage, mais aussi par collage

**SCALA**

DE: Handtuchständer
GB: towel stand
NL: handdoekstandaard
FR: valet porte-serviettes
D: B. 60 cm H. 80 cm
 T. 22 cm
ART: 40087

**SCALA**

DE: Doppel-Handtuchstange
GB: double towel rail
NL: dubbele handdoekstang
FR: porte-serviettes à double barre
D: B. 66 cm, H. 6 cm
 T. 12,1 cm
ART: 40059

SCALA

DE: Lotionspender
GB: lotion dispenser
NL: lotiondispenser
FR: distributeur de lotion
D: ø 5,5 cm, H. 15,5 cm
 200 ml
ART: 40080

Wandmontage . wall mounted .
 wandmontage . montage mural

**SCALA**

DE: Lotionspender
GB: lotion dispenser
NL: lotiondispenser
FR: distributeur de lotion
D: ø 5,5 cm, H. 15,5 cm
 200 ml
ART: 40079

SCALA

DE: Föhnhalter
GB: hair dryer holder
NL: föhnhouder
FR: support-sèche-cheveux
D: B. 8 cm, H. 6 cm
 T. 11,5 cm
ART: 40054

**SCALA**

DE: Magnet-Seifenhalter
GB: magnetic soap holder
NL: magnetische zeephouder
FR: porte-savon magnétique
D: B. 6 cm, H. 6 cm
 T. 8,5 cm
ART: 40049

SCALA

DE: Doppel-Handtuchhaken
GB: double towel hook
NL: dubbele handdoekhaak
FR: double crochet porte-serviette
D: B. 6,8 cm, H. 6 cm
 T. 6 cm
ART: 40063





SCALA

DE: Duschkorb
GB: shower basket
NL: douchemandje
FR: panier de douche
D: B. 23,4 cm, H. 9,2 cm
 T. 13,4 cm
ART: 40084



SCALA

DE: Ersatz-Toilettenpapierhalter
GB: spare toilet roll holder
NL: reserverolhouder
FR: porte-rouleaux de papier
 toilette de réserve
D: B. 6 cm, H. 25 cm
 T. 10,5 cm
ART: 40053



SCALA

DE: Toilettenpapierhalter
GB: toilet roll holder
NL: toiletrolhouder
FR: porte-rouleau de papier
 toilette
D: B. 17,5 cm, H. 9 cm
 T. 15,5 cm
ART: 40051



SCALA

DE: Handtuchhalter
GB: towel holder
NL: handdoekhouder
FR: porte-serviettes
D: ø 6 cm, T. 46 cm
ART: 40061



SCALA

DE: Toilettenpapierhalter
GB: toilet roll holder
NL: toiletrolhouder
FR: porte-rouleau de
 papier toilette
D: B. 17,5 cm, H. 6 cm
 T. 9,1 cm
ART: 40050



SCALA

DE: Toilettenbürste
GB: toilet brush
NL: toiletborstel
FR: balayette WC
D: B. 9 cm, H. 54 cm
 T. 13 cm
ART: 40055

SCALA

DE: Doppel-Toilettenpapierhalter
GB: double toilet roll holder
NL: dubbele toilethouder
FR: double porte-rouleaux de papier toilette
D: B. 29 cm, H. 6 cm
 T. 9,1 cm
ART: 40052



RECHTS- ODER LINKS-AUSRICHTUNG
 RIGHT OR LEFT ORIENTATION
 LINKS OF RECHTS ORIENTATIE
 ALIGNEMENT À GAUCHE OU À DROITE



SCALA

DE: Toilettenpapierhalter
GB: toilet roll holder
NL: toilethouder
FR: porte-rouleau de papier toilette
D: B. 17,5 cm, H. 6 cm
 T. 9,1 cm
ART: 40050

SCALA

DE: Toilettenpapier-Butler
GB: toilet paper butler
NL: toiletbutler voor toiletrollen
FR: serviteur papier toilette
D: ø 20 cm, H. 71,3 cm
ART: 40048



SCALA

DE: Handtuchablage
GB: towel shelf
NL: handdoekrek
FR: tablette porte-serviettes
D: B. 66 cm, H. 6 cm
 T. 24 cm
ART: 40065

SCALA

DE: Handtuchring
GB: towel ring
NL: handdoekring
FR: porte-serviettes à anneau
D: ø 20 cm, H. 22 cm
 T. 6 cm
ART: 40096

schwenkbar . swivelling . zwenkbaar . orientable



SCALA

DE: Toilettenbutler
GB: toilet butler
NL: toiletbutler
FR: valet WC
D: ø 20 cm, H. 72 cm
ART: 40088



Wandmontage . wall mounted .
 wandmontage . montage mural

SCALA

DE: Toilettenbürste
GB: toilet brush
NL: toiletborstel
FR: balayette WC
D: B. 9 cm, H. 54 cm
 T. 13 cm
ART: 40055



ZACK MOUNT

DE: Montagekleber
GB: mounting glue
NL: montagelijm
FR: colle de montage
D: 6g / 12g
ART: 30003 / 30004

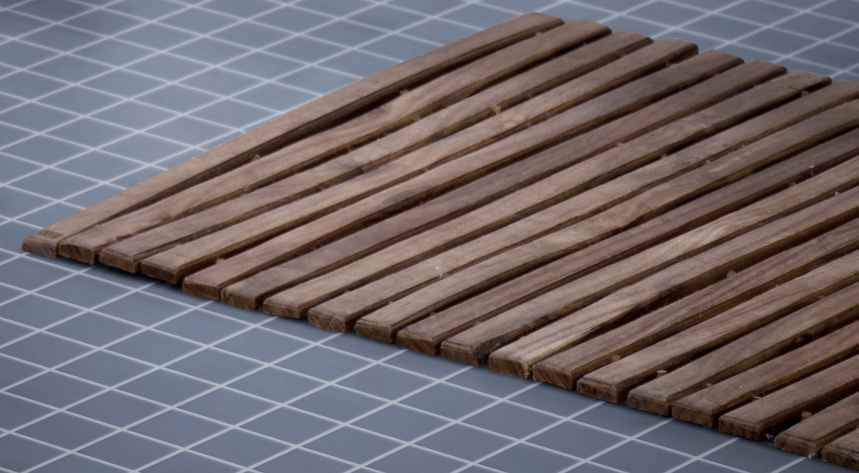
LINEA

bathroom series



LINEA

- DE:** Toilettenbutler
- GB:** toilet butler
- NL:** toiletbutler
- FR:** valet WC
- D:** B. 15 cm, H. 72,5 cm
T. 18 cm
- ART:** 40027



**HIGH
GLOSS**
POLISH

LINEA

DE: Badablage
GB: bathroom shelf
NL: planket
FR: tablette étagère de salle de bains
D: B. 46,5 cm, H. 3 cm
 T. 13,2 cm
ART: 40029

**LINEA**

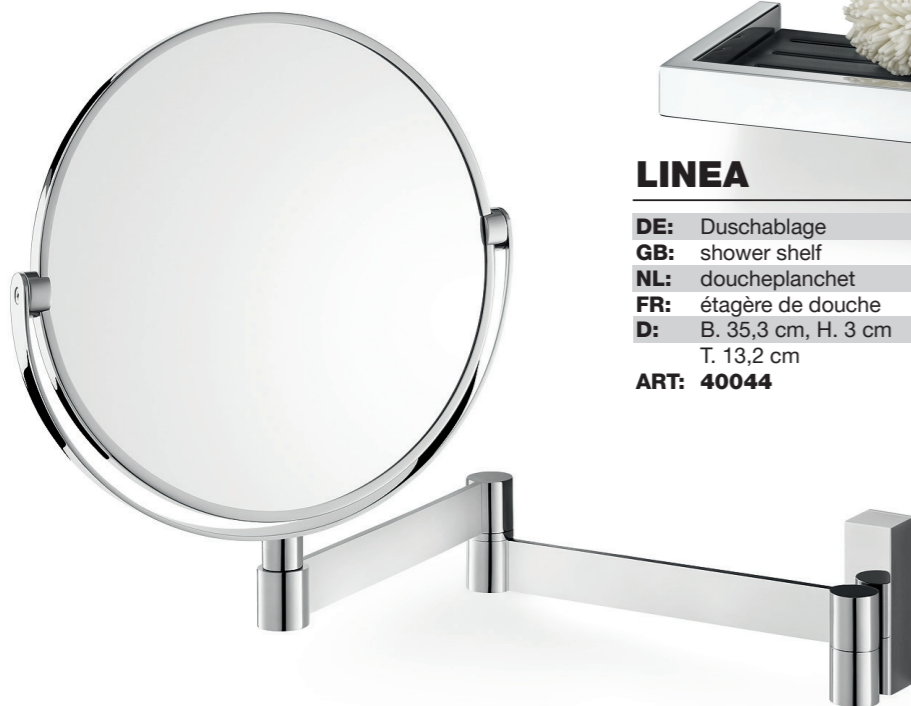
DE: Badablage
GB: bathroom shelf
NL: planket
FR: tablette étagère de salle de bains
D: B. 26,5 cm, H. 3 cm
 T. 13,2 cm
ART: 40028

**LINEA**

DE: Badablage
GB: bathroom shelf
NL: planket
FR: tablette étagère de salle de bains
D: B. 61,5 cm, H. 3 cm
 T. 13,2 cm
ART: 40030

**LINEA**

DE: Duschablage
GB: shower shelf
NL: doucheplanket
FR: étagère de douche
D: B. 35,3 cm, H. 3 cm
 T. 13,2 cm
ART: 40044



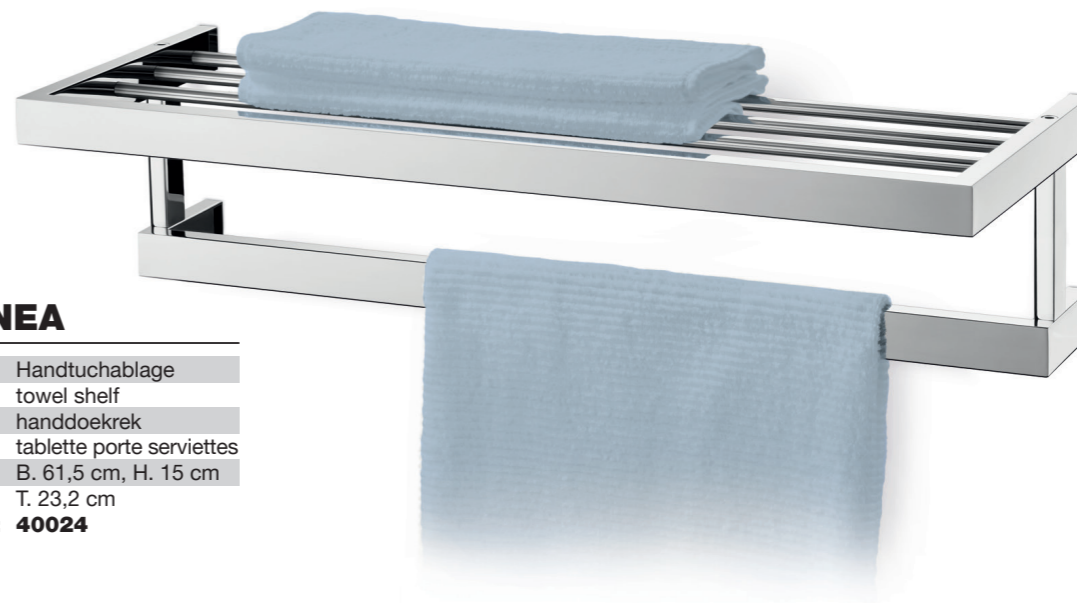
schwenkbar . swivelling . zwenkbaar . orientable

LINEA

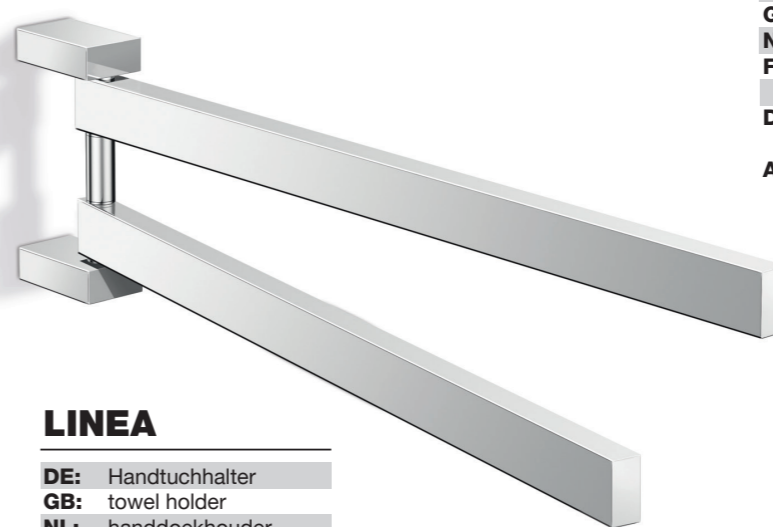
DE: Kosmetikspiegel
GB: cosmetic mirror
NL: cosmeticaspiegel
FR: miroir cosmétique
D: ø 18 cm, B. max. 43 cm
 3x Zoom
ART: 40045

LINEA

DE: Handtuchablage
GB: towel shelf
NL: handdoekrek
FR: tablette porte serviettes
D: B. 61,5 cm, H. 15 cm
 T. 23,2 cm
ART: 40024

**LINEA**

DE: Eckduschkorb
GB: corner shower basket
NL: hoekdouchemandje
FR: panier d'angle pour douche
D: B. 31 cm, H. 7,7 cm
 T. 14 cm
ART: 40042

**LINEA**

DE: Handtuchhalter
GB: towel holder
NL: handdoekhouder
FR: porte-serviettes
D: T. 44,5 cm
ART: 40025

schwenkbar . swivelling . zwenkbaar . orientable

**LINEA**

DE: Toilettenpapierhalter
GB: toilet roll holder
NL: toilethouder
FR: porte-rouleau de papier toilette
D: B. 14,5 cm, H. 4,2 cm
 T. 8 cm
ART: 40043

LINEA

NEW 2019

DE: Ersatz-Toilettenpapierhalter
GB: spare toilet roll holder
NL: reserverolhouder
FR: porte-rouleaux de papier toilette de réserve
D: B. 8 cm, H. 25,2 cm
 T. 11 cm
ART: 40339



Klebemontage für viele LINEA Wandartikel mit Adapter 40041 möglich . Adhesive mounting is possible for many LINEA wall articles using adapter 40041 . Met de adapter 40041 kunnen veel LINEA wandartikelen ook met lijm worden gemonteerd . Possibilité de fixation adhésive pour beaucoup d'articles muraux LINEA avec adaptateur 40041

LINEA

DE: Ersatz-Toilettenpapierhalter
GB: spare toilet roll holder
NL: reserveroelhouder
FR: porte-rouleaux de papier toilette de réserve
D: B. 1,5 cm, H. 4,2 cm
 T. 13 cm
ART: 40032

**LINEA**

DE: Toilettenpapierhalter
GB: toilet roll holder
NL: toiletrolhouder
FR: porte-rouleau de papier toilette
D: B. 14,7 cm, H. 3 cm
 T. 15,2 cm
ART: 40031
D: B. 15,7 cm, H. 3 cm
 T. 15,2 cm
ART: 40031E

**LINEA**

DE: Handtuchständer
GB: towel stand
NL: handdoekstandaard
FR: valet porte-serviettes
D: B. 15 cm, H. 80 cm
 T. 38,5 cm
ART: 40046

**ZACK MOUNT**

DE: Montagekleber
GB: mounting glue
NL: montagelijm
FR: colle de montage
D: 6g / 12g
ART: 30003 / 30004

**LINEA**

DE: Wandhalterung, Set/2
GB: wall brackets, set/2
NL: wandhouder, set van 2
FR: fixation murale, set/2
D: B. 3 cm H. 6 cm
ART: 40041

für Klebemontage . for adhesive attachment . voor lijm bevestiging . pour montage par collage



Wandmontage . wall mounted .
 wandmontage . montage mural

LINEA

DE: Toilettenbürste
GB: toilet brush
NL: toiletborstel
FR: balayette WC
D: ø 9 cm, H. 44 cm
 T. 10,9 cm
ART: 40026

**LINEA**

DE: Handtuchhakenleiste
GB: towel hook rail
NL: handdoekhaken
FR: barre crochets porte-serviette
D: B. 26,5 cm, H. 4,8 cm
 T. 4,7 cm
ART: 40035



**LINEA**

DE: Handtuchständer
GB: towel stand
NL: handdoekstandaard
FR: valet porte-serviettes
D: B. 60 cm, H. 80 cm
 T. 22,5 cm
ART: 40040

**LINEA**

DE: Duschkorb
GB: shower basket
NL: douchemandje
FR: panier de douche
D: B. 26,5 cm H. 8,5 cm
 T. 13,2 cm
ART: 40023

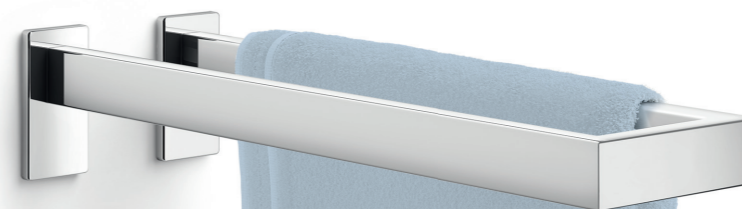
**LINEA**

DE: Doppel-Handtuchstange
GB: double towel rail
NL: dubbele handdoekstang
FR: porte-serviette à double barre
D: B. 61,5 cm, H. 3 cm
 T. 13,2 cm
ART: 40039

**LINEA**

NEW 2019

DE: Toilettenpapierhalter mit Ablage
GB: toilet paper holder with shelf
NL: toilethouder met plankje
FR: Porte-rouleau de papier toilette avec tablette
D: B. 28 cm, H. 4,2 cm
 T. 13,2 cm
ART: 40047

**LINEA**

DE: Doppel-Handtuchhalter
GB: double towel holder
NL: dubbele handdoekhouder
FR: double porte-serviette
D: B. 13 cm, H. 8 cm
 T. 42 cm
ART: 40002

**LINEA**

DE: Doppel-Toilettenpapierhalter
GB: double toilet roll holder
NL: dubbele toilethouder
FR: double porte-rouleaux de papier toilette
D: B. 28 cm, H. 5,7 cm
 T. 8 cm
ART: 40022

**LINEA**

DE: Toilettenbutler
GB: toilet butler
NL: toiletbodyter
FR: valet WC
D: B. 15 cm, H. 72,5 cm
 T. 18 cm
ART: 40027



LINEA

DE: Lotionspender
GB: lotion dispenser
NL: lotiondispenser
FR: distributeur de lotion
D: B. 4 cm, H. 16,7 cm
 T. 10,8 cm, 190 ml

ART: 40337

Wandmontage . wall mounted .
 wandmontage . montage mural

**LINEA**

DE: Handtuchhalter
GB: towel holder
NL: handdoekhouder
FR: porte-serviettes
D: B. 4 cm, H. 8 cm
 T. 42 cm

ART: 40001**LINEA**

DE: Lotionspender
GB: lotion dispenser
NL: lotiondispenser
FR: distributeur de lotion
D: B. 4 cm, H. 16,9
 T. 8,6 cm, 190 ml

ART: 40338**LINEA**

DE: Handtuchhaken
GB: towel hook
NL: handdoekhaak
FR: crochet porte-serviette
D: H. 6,4 cm T. 6,2 cm

ART: 40037**LINEA**

DE: Handtuchhaken
GB: towel hook
NL: handdoekhaak
FR: crochet porte-serviette
D: H. 4,8 cm T. 4,7 cm

ART: 40036**LINEA**

DE: Handtuchstange
GB: towel rail
NL: handdoekstang
FR: barre porte-serviette
D: B. 46,5 cm , H. 3 cm
 T. 7,7 cm

ART: 40033**LINEA**

DE: Handtuchstange
GB: towel rail
NL: handdoekstang
FR: barre porte-serviette
D: B. 61,5 cm, H. 3 cm
 T. 7,7 cm

ART: 40034**LINEA**

DE: Handtuchhaken
GB: towel hook
NL: handdoekhaak
FR: crochet porte-serviette
D: B. 2 cm, H. 6,4 cm
 T. 6,2 cm

ART: 40037**LINEA**

DE: Handtuchstange
GB: towel rail
NL: handdoekstang
FR: barre porte-serviette
D: B. 61,5 cm, H. 3 cm
 T. 7,7 cm

ART: 40034



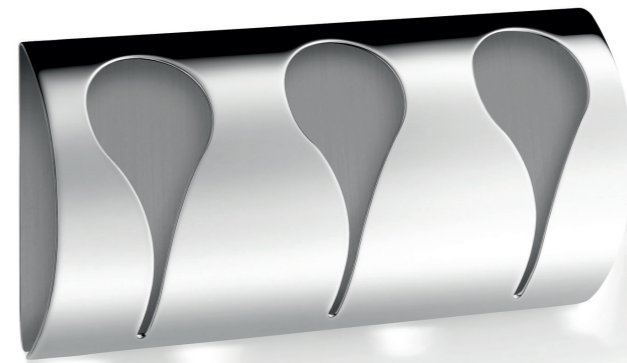
Set/2

MITOR

DE: Haken für Glasduschwand
GB: hook for glass shower screen
NL: haak voor glazen douchewand
FR: crochet pour paroi de douche en verre
D: B. 2,4 cm H. 7,5 cm
 T. 4,1 cm
ART: 40262

**CUPA**

DE: Becher 250 ml
GB: cup 250 ml
NL: beker 250 ml
FR: gobelet 250 ml
D: ø 6,5 cm H. 10 cm
ART: 40081



selbstklebend
 self adhesive
 auto-adhésif
 zelfklevend

GENIO

DE: Handtuchklemmleiste
GB: towel clip rack
NL: handdoekklem
FR: pincés porte-serviette
D: B. 15 cm H. 7,5 cm
 T. 2,5 cm
ART: 40237



selbstklebend
 self adhesive
 auto-adhésif
 zelfklevend

APPESSO

DE: Doppel-Handtuchhaken
GB: double towel hook
NL: dubbele handdoekhaak
FR: double crochet porte-serviette
D: B. 5,5 cm H. 5,7 cm
ART: 40005

GENIO

DE: Handtuchklemme
GB: towel clip
NL: handdoekklem
FR: pince porte-serviette
D: B. 5 cm H. 7,5 cm
 T. 2,5 cm
ART: 40073



selbstklebend
 self adhesive
 auto-adhésif
 zelfklevend

DUPLO

DE: Handtuchhaken, eckig
GB: towel hook, square
NL: handdoekhaak, vierkant
FR: crochet porte-serviette, carré
D: H. 5 cm, B. 5 cm
ART: 40071
D: H. 4,2 cm, B. 4,2 cm
ART: 40331 (Set/2)

PURO

DE: Kosmetiktücherbox
GB: tissue box
NL: tissuebox
FR: boîte à mouchoirs cosmétiques
D: B. 25 cm H. 8 cm
 T. 12 cm
ART: 40093



auch für Wandmontage geeignet . also suitable for wall mounting -
 ook geschikt voor wandmontage . également pour montage mural

selbstklebend
 self adhesive
 auto-adhésif
 zelfklevend

**DUPLO**

DE: Handtuchhaken, rund
GB: towel hook, round
NL: handdoekhaak, rond
FR: crochet porte-serviette, rond
D: ø 5,5 cm
ART: 40072
D: ø 4,5 cm
ART: 40332 (Set/2)



15,5 x 15,5 cm

AVIO

DE: Kosmetikspiegel
GB: cosmetic mirror
NL: cosmetica spiegel
FR: miroir cosmétique
D: B. 15,5 cm, H. 33 cm
 5x Zoom
ART: 40008

schwenkbar . swivelling . zwenkbaar . orientable

**BATOS**

DE: Haken für Glasduschwand
GB: hook for glass shower screen
NL: haak voor glazen douchewand
FR: crochet pour paroi de douche en verre
D: B. 4 cm H. 14 cm
 T. 5,5 cm
ART: 40089



schwenkbar · swivelling · draaibaar · orientable

AVIO

DE: Kosmetikspiegel
GB: cosmetic mirror
NL: cosmeticaspiegel
FR: miroir cosmétique
D: ø 16,5 cm, H. 33,5 cm
 5x Zoom
ART: 40075

**AIVO**

NEW 2019

DE: Handtuchhaken, Set/2
GB: towel hook, set/2
NL: handdoekhaken, set/2
FR: crochet porte-serviette, set/2
D: ø 1,6 cm, T. 3,5 cm
ART: 40402

AIVO

NEW 2019

DE: Handtuchhaken, Set/2
GB: towel hook, set/2
NL: handdoekhaken, set/2
FR: crochet porte-serviette, set/2
D: ø 1,9 cm, T. 4 cm
ART: 40403

TUBO

DE: Toilettenbürste
GB: toilet brush
NL: toiletborstel
FR: balayette WC
D: ø 9 cm, H. 40,5 cm
ART: 40068

Wandmontage · wall mounted ·
 wandmontage · montage mural

**TICO**

DE: Lotionspender
GB: lotion dispenser
NL: lotiondispenser
FR: distributeur de lotion
D: ø 5 cm, H. 16,5 cm
 175 ml

ART: 40077

Wandmontage · wall mounted ·
 wandmontage · montage mural

**TICO**

DE: Lotionspender
GB: lotion dispenser
NL: lotiondispenser
FR: distributeur de lotion
D: ø 5 cm, H. 16,5 cm
 175 ml

ART: 40076

selbstklebend
 self adhesive
 auto-adhésif
 zelfklevend

APPESO

DE: Handtuchhaken
GB: towel hook
NL: handdoekhaak
FR: crochet porte-serviette
D: B. 5,5 cm H. 5,7 cm
ART: 40004



selbstklebend
 self adhesive
 auto-adhésif
 zelfklevend

APPESO

DE: Doppel-Handtuchhaken
GB: double towel hook
NL: dubbele handdoekhaak
FR: double crochet porte-serviette
D: B. 5,5 cm H. 5,7 cm
ART: 40005

**TUBO**

DE: Toilettenbürste
GB: toilet brush
NL: toiletborstel
FR: balayette WC
D: ø 9 cm H. 40,5 cm
ART: 40069



LYOS

DE: Dose mit Deckel
GB: canister with lid
NL: bakje met deksel
FR: boîte avec couvercle
D: ø 12 cm H. 4,5 cm
ART: 40343



LYOS

DE: Dose mit Deckel
GB: canister with lid
NL: bakje met deksel
FR: boîte avec couvercle
D: ø 10,5 cm H. 11 cm
ART: 40342



LYOS

DE: Becher
GB: cup
NL: beker
FR: gobelet
D: ø 7,5 cm, H. 11 cm
 300 ml
ART: 40341



LYOS

DE: Seifenschale
GB: soap dish
NL: zeepschaal
FR: porte-savon
D: ø 12 cm H. 3 cm
ART: 40340



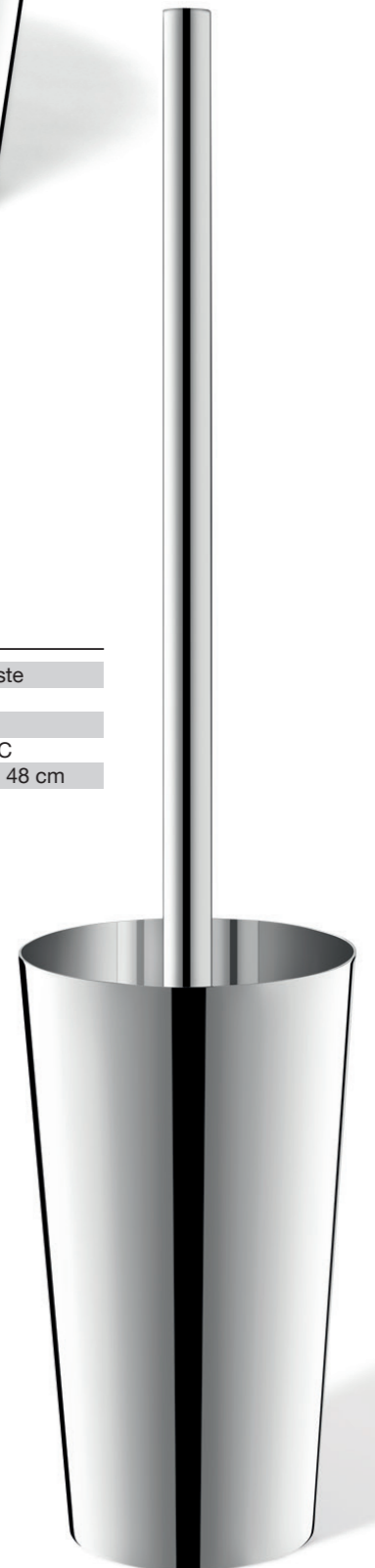
LYOS

DE: Kosmetiktücher-Spender
GB: tissue dispenser
NL: tissue dispenser
FR: distributeur de mouchoirs cosmétiques
D: ø 15 cm H. 13,5 cm
ART: 40346



LYOS

DE: Toilettenbürste
GB: toilet brush
NL: toiletborstel
FR: balayette WC
D: ø 11 cm H. 48 cm
ART: 40345



LYOS

DE: Badabfalleimer
GB: bathroom waste bin
NL: afvallemmer
FR: poubelle de salle de bains
D: ø 18 cm H. 27 cm
 5 l
ART: 40344

Atore bathroom series



ATORE

DE: Toilettenbürste
GB: toilet brush
NL: toiletborstel
FR: balayette WC
D: B. 8,9 cm, H. 52 cm
T. 11,9 cm
ART: 40454



ATORE

DE: Toilettenpapierhalter
GB: toilet roll holder
NL: toiletrolhouder
FR: porte-rouleau de papier toilette
D: B. 12,4 cm, H. 12,4 cm
T. 5,4
ART: 40453



HIGH GLOSS POLISH

ATORE

DE: Badablage
GB: bathroom shelf
NL: planchet
FR: tablette étagère de salle de bains
D: B. 65,2 cm, H. 2,8 cm
 T. 12 cm
ART: 40456



ATORE

NEW 2019

DE: Handtuchablage
GB: towel shelf
NL: handdoekrek
FR: tablette porte-serviettes
D: B. 64 cm, H. 9,5 cm
 T. 23,5 cm
ART: 40472

ATORE

NEW 2019

DE: Handtuchhaken
GB: towel hook
NL: handdoekhaak
FR: crochet porte-serviette
D: B. 2 cm, H. 2,8 cm
 T. 4,2 cm
ART: 40470



schwenkbar . swivelling . zwenkbaar . orientable

ATORE

DE: Föhnhalter
GB: hair dryer holder
NL: föhnhouder
FR: support-sèche-cheveux
D: B 8,2 cm, H. 4 cm
 T. 12,6 cm
ART: 40467



ATORE

DE: Handtuchhalter
GB: towel holder
NL: handdoekhouder
FR: porte-serviettes
D: B. 2,8 cm, H. 10,4 cm
 T. 46 cm
ART: 40462



ATORE

DE: Handtuchhalter
GB: towel holder
NL: handdoekhouder
FR: porte-serviettes
D: B. 2,8 cm, H. 5,2 cm
 T. 45 cm
ART: 40465



ATORE

DE: Handtuchstange
GB: towel rail
NL: handdoekstang
FR: barre porte-serviette
D: B. 50,2 cm, H. 2,8 cm
 T. 7,9 cm
ART: 40459



ATORE

DE: Handtuchstange
GB: towel rail
NL: handdoekstang
FR: barre porte-serviette
D: B. 65,2 cm, H. 2,8 cm
 T. 7,9 cm
ART: 40460



ATORE

DE: Duschkorb
GB: shower basket
NL: douchemandje
FR: panier de douche
D: B. 36,8 cm, H. 7,8 cm
 T. 16,4 cm
ART: 40464



Neben der Schraubmontage ist auch die Klebmontage bei vielen ATORE Wandartikeln möglich . In addition to screw mounting, adhesive mounting is also possible for many ATORE wall articles . Veel ATORE wandartikelen kunnen behalve met schroeven, ook met lijm worden gemonteerd . Bon nombre d'articles muraux ATORE peuvent être montés non seulement par vissage, mais aussi par collage



ATORE

DE: Doppel-Toilettenpapierhalter
GB: double toilet roll holder
NL: dubbele toilethouder
FR: double porte-rouleaux de papier toilette
D: B. 29,2 cm, H. 3,2 cm
 T. 7,9 cm
ART: 40452

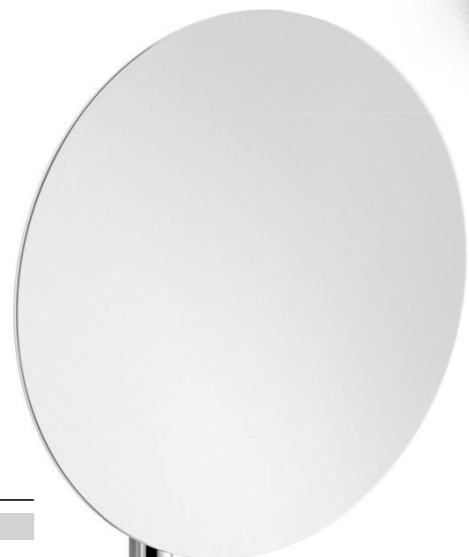
ATORE

DE: Handtuchhaken
GB: towel hook
NL: handdoekhaak
FR: crochet porte-serviette
D: B. 2 cm, H. 5,8 cm
 T. 5,5 cm
ART: 40457



ATORE

DE: Doppel-Handtuchhaken
GB: double towel hook
NL: dubbele handdoekhaak
FR: double crochet porte-serviette
D: B. 8,8 cm, H. 2,3 cm
 T. 5,5 cm
ART: 40458



ATORE

DE: Kosmetikspiegel
GB: cosmetic mirror
NL: cosmeticaspiegel
FR: miroir cosmétique
D: ø 17,5 cm, B. 25,2 cm
 5x Zoom
ART: 40468



schwenkbar . swivelling . zwenkbaar . orientable

ATORE

DE: Handtuchring
GB: towel ring
NL: handdoekring
FR: porte-serviettes à anneau
D: B. 20 cm, H. 19,2 cm
 T. 6,4 cm
ART: 40461



schwenkbar . swivelling . zwenkbaar . orientable

ATORE

DE: Toilettenpapierhalter
GB: toilet roll holder
NL: toilethouder
FR: porte-rouleau de papier toilette
D: B. 17,2 cm, H. 3,2 cm
 T. 7,9 cm
ART: 40451



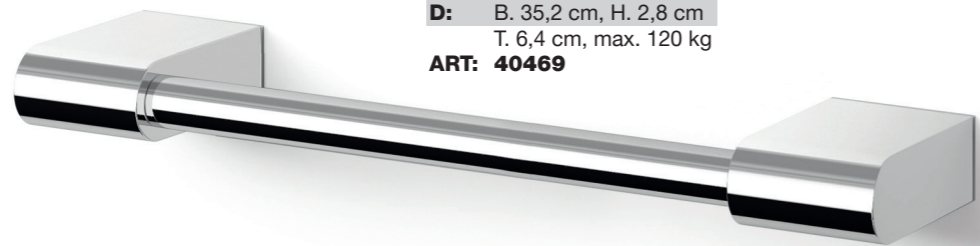
ATORE

DE: Toilettenbutler
GB: toilet butler
NL: toiletbutler
FR: valet WC
D: B. 18 cm, H. 72,6 cm
 T. 20 cm
ART: 40455



ATORE

DE: Haltegriff
GB: grab rail
NL: handgreep
FR: poignée
D: B. 35,2 cm, H. 2,8 cm
 T. 6,4 cm, max. 120 kg
ART: 40469



ATORE

DE: Duschkorb
GB: shower basket
NL: douchemandje
FR: panier de douche
D: B. 28,8 cm, H. 7,7 cm
 T. 14,4 cm
ART: 40463



ATORE

NEW
2019

DE: Toilettenpapierhalter
GB: toilet roll holder
NL: toilethouder
FR: porte-rouleau de papier toilette
D: B. 12,4 cm, H. 12,4 cm
 T. 5,4 cm
ART: 40471



ATORE

DE: Ersatz-Toilettenpapierhalter
GB: spare toilet roll holder
NL: reserverolhouder
FR: porte-rouleaux de papier toilette de réserve
D: B. 7 cm, H. 26,2 cm
 T. 10 cm
ART: 40450

ATORE

DE: Magnet-Seifenhalter
GB: magnetic soap holder
NL: magnetische zeephouder
FR: porte-savon magnétique
D: B. 4 cm, H. 3,5 cm
 T. 8,5 cm
ART: 40466



ATORE

DE: Badablage
GB: bathroom shelf
NL: planket
FR: tablette étagère de salle de bains
D: B. 65,2 cm, H. 2,8 cm
 T. 12 cm
ART: 40456



ATORE

DE: Toilettenpapierhalter
GB: toilet roll holder
NL: toilethouder
FR: porte-rouleau de papier toilette
D: B. 12,4 cm, H. 12,4 cm
 T. 5,4 cm
ART: 40453



ATORE

DE: Doppel-Handtuchhaken
GB: double towel hook
NL: dubbele handdoekhaak
FR: double crochet porte-serviettes
D: B. 8,8 cm, H. 2,3 cm
 T. 5,5 cm
ART: 40458



**OLFO**NEW
2019

DE: Handtuchhaken
GB: towel hook
NL: handdoekhaken
FR: crochet porte-serviette
D: B. 5,5 cm, H. 5,5 cm
 T. 2,6 cm
ART: 40366

selbstklebend
 self adhesive
 auto-adhésif
 zelfklevend

OLFONEW
2019

DE: Handtuchhaken, Set/2
GB: towel hook, set/2
NL: handdoekhaken, set/2
FR: crochet porte-serviette, set/2
D: B. 4,5 cm, H. 4,5 cm
 T. 1,9 cm
ART: 40367



selbstklebend
 self adhesive
 auto-adhésif
 zelfklevend

TARVISNEW
2019

DE: Kosmetikspiegel
GB: cosmetic mirror
NL: cosmeticaspiegel
FR: miroir cosmétique
D: B. 20 cm, H. 22 cm
 T. 6 cm, Zoom 3:1
ART: 40358



schwenkbar . swivelling . draaibaar . orientable



schwenkbar . swivelling . draaibaar . orientable

OPADA

DE: Kosmetikspiegel
GB: cosmetic mirror
NL: cosmeticaspiegel
FR: miroir cosmétique
D: ø 19,2 cm, H. 34 cm
 3x Zoom
ART: 40359

AIVONEW
2019

DE: Handtuchhaken, Set/2
GB: towel hook, set/2
NL: handdoekhaken, set/2
FR: crochet porte-serviette, set/2
D: ø 1,9 cm, T. 4 cm
ART: 40403

**AIVO**NEW
2019

DE: Handtuchhaken, Set/2
GB: towel hook, set/2
NL: handdoekhaken, set/2
FR: crochet porte-serviette, set/2
D: ø 1,6 cm, T. 3,5 cm
ART: 40402



mit Wandhalterung . with wall mount . met wandhouder . avec fixation murale

TICO

DE: Lotionspender 130 ml
GB: lotion dispenser 130 ml
NL: lotiondispenser 130 ml
FR: distributeur de lotion 130 ml
D: ø 5 cm, H. 13 cm,
ART: 40078

**TICO**

DE: Lotionspender 130 ml
GB: lotion dispenser 130 ml
NL: lotiondispenser 130 ml
FR: distributeur de lotion 130 ml
D: ø 5 cm, H. 13 cm,
ART: 40094

Wandmontage . wall mounted .
 wandmontage . montage mural

JAZ

DE: Bodenabzieher
GB: floor squeegee
NL: vloertrekker
FR: raclette lave sol
D: B. 32 cm H. 119,5 cm
ART: 40090

VASCA

DE: Treteimer 3 l
GB: pedal bin 3 l
NL: pedaalemmer 3 l
FR: poubelle à pédale 3 l
D: ø 18 cm H. 27 cm
ART: 40066



JAZ

DE: Badwischer
GB: bathroom squeegee
NL: badkamerwisser
FR: raclette salle de bains
D: B. 24 cm L. 41 cm
ART: 40083



IPARO

DE: Duschkorb
GB: shower basket
NL: douchemandje
FR: panier de douche
D: B. 25,5, H. 74 cm
 T. 14,3 cm
ART: 40401



für Glasduschwand . for glass shower screen . voor glazen douchescherm . pour écran de douche en verre

JAZ

DE: Badwischer
GB: bathroom squeegee
NL: badkamerwisser
FR: raclette salle de bains
D: B. 24 cm L. 20,5 cm
ART: 40082



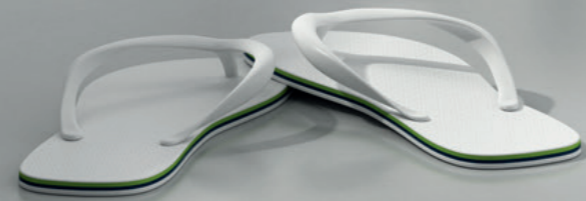
CENIUS

DE: Hocker
GB: stool
NL: hocker
FR: tabouret
D: B. 40 cm H. 45 cm
 T. 40 cm
ART: 40334



CENIUS

DE: Badregal
GB: bathroom rack
NL: badkamerrek
FR: étagère de salle de bains
D: B. 32 cm H. 80 cm
 T. 32 cm
ART : 40333



LUXOR

DE: Microfaser-Reinigungstuch
GB: microfibre cleaning cloth
NL: microvezeldoekje
FR: lingette de nettoyage en microfibre
D: 37,5 x 37,5 cm
ART: 30001

**LUXOR**

DE: Edelstahl-Pflegespray
GB: stainless steel care spray
NL: RVS-onderhoudsspray
FR: spray d'entretien pour acier inox
D: 300 ml
ART: 30002

**PLEGE- UND REINIGUNGSHINWEISE**

Für die regelmäßige Pflege und Reinigung bei normaler Verschmutzung verwenden Sie am besten ein ZACK Mikrofaserstuch (Art.-Nr. 30001), das Sie mit Wasser leicht anfeuchten. Ansonsten reinigen Sie die Artikel am besten mit klarem Wasser und einem handelsüblichen Spülmittel. Anschließend sollte der Artikel immer abgetrocknet werden. Durch das regelmäßige Auftragen des ZACK Reinigungssprays (Art.-Nr. 30002), das speziell für die Reinigung und Pflege von Edelstahloberflächen entwickelt wurde, wird diese gegen erneute Verschmutzungen deutlich unempfindlicher.

Stärkere Verschmutzungen

Hartnäckige Verschmutzungen, wie z.B. Fett, Öl, etc. entfernen Sie bitte mit heißem Wasser und einem Universalreiniger (Grüne Seife). Danach sollten Sie den Edelstahlartikel unbedingt mit klarem Wasser abspülen und mit einem weichen Tuch trocken wischen.

Besondere Verschmutzungen

Kalkrückstände und bereits länger vorhandene Verschmutzungen lassen sich mit leicht säurehaltigen Reinigungsmitteln, die ca. 10% Zitronensäure oder Essigsäure enthalten, entfernen. Ausschließlich bei den seidenmatt polierten ZACK Artikeln ist auch eine Reinigung mit Reinigungssteinen möglich.

Seifenreste bitte generell immer sofort mit klarem Wasser entfernen.

ACHTUNG!

Alle Edelstahlartikel sollten nach der Reinigung mit Seifen und Reinigern unverzüglich und sorgfältig mit klarem Wasser abgespült und anschließend abgetrocknet werden. WC-/Abflussreiniger, Scheuermittel, Bleichmittel und starke Säuren sind für die Reinigung der hochwertigen ZACK Edelstahlassessoren ungeeignet.

Insbesondere Toilettenbürsten die mit WC-Reinigern in Verbindung gekommen sind, sollten unbedingt mit klarem Wasser abgespült und getrocknet werden. WC-Reiniger enthalten in der Regel aggressive Stoffe, die schon nach kurzer Zeit auch bei Edelstahl zu Korrosion führen können.

CARE AND CLEANING TIPS

For regular care and cleaning of normal soiling it is best to use a ZACK microfibre cloth (art. no. 30001) that has been slightly moistened.

Otherwise, it is best to clean the items using clear water and standard, commercially available detergent. The item should then be dried off.

By regularly applying the ZACK cleaning spray (art. no. 30002) developed specially for the care and cleaning of stainless steel surfaces, they become far less prone to soiling.

Heavier soiling

Remove more stubborn dirt such as grease, oil, etc. with hot water and an all-purpose cleaner (green soap).

It is then essential to rinse the stainless steel article with clear water and dry it off with a soft cloth.

Very stubborn soiling

Lime scale and soiling that have existed for a longer period can be removed using lightly acidic detergents containing approx. 10% citric acid or acetic acid. For polished satin ZACK articles only, cleaning stones can also be used.

Any residual soap should always be removed immediately using clear water.

PLEASE NOTE

After having been cleaned with soaps and detergents, all stainless steel items should immediately be carefully rinsed with clear water and then dried off.

WC/drain cleaners, scouring agents, bleaches and strong acids are unsuitable for cleaning high-quality ZACK stainless steel accessories.

In particular, toilet brushes which have come into contact with WC cleaners should always be rinsed with clear water and dried.

WC cleaners usually contain aggressive substances which can quickly lead to corrosion in stainless steel.

ONDERHOUDS- EN REINIGINGS-INSTRUCTIES

Bij normale verontreiniging gebruikt u bij voorkeur een ZACK-microvezeldoek (art.nr. 30001). Bevochtig deze licht met water en reinig het oppervlak van uw ZACK-product.

Heeft u geen ZACK-microvezeldoek dan reinigt u uw product bij voorkeur met schoon water en afwasmiddel. Aansluitend spoelt u het product af met schoon water en droogt u het goed af met een zachte doek.

Breng na reiniging regelmatig ZACK-onderhoudsspray (art.nr. 30002) aan. Deze spray is speciaal ontwikkeld om RVS te onderhouden en zorgt voor een bescherm laag tegen invloeden van buitenaf.

Sterkere verontreiniging

Hardnekkig vuil, zoals vet en olie, kunt u met warm water en allesreiniger (bij voorkeur groene zeep) verwijderen. Daarna dient u het ZACK-product met

schoon water af te spoelen en met een zachte doek af te drogen.

Specifieke verontreiniging

Kalkresten en oudere verontreiniging kunnen worden verwijderd met licht zuurhoudende reinigingsmiddelen die ca. 10% citroen- of azijnzuur bevatten. Mat gepolijste RVS-producten kunnen ook met een reinigingssteen worden gereinigd. Zeepresten en reinigings-middel dienen altijd direct met schoon water te worden verwijderd! Vervolgens droogt u uw product goed af met een zachte doek.

Gebruiksadvies zeepdoseerders

Zeepdoseerders mogen tot maximaal 2 cm onder de rand van de dop gevuld worden, zodat deze zonder morsen kan worden dichtgedraaid.

Onder het pompje kan anders achtergebleven zeep het RVS aantasten. Gebruik alkalievrije of pH-neutrale vloeibare zeep.

! LET OP!

Alle RVS producten moeten na reiniging direct en zorgvuldig met schoon water afgespoeld en vervolgens met een zachte doek afgedroogd worden. WC- en afvoerreinigers, schuurmiddelen, bleekmiddelen en sterke zuren zijn niet geschikt om de hoog-waardige RVS-woonaccessoires van ZACK te reinigen.

Vooral toiletborstels die met WC-reiniger in aanraking zijn gekomen, moeten direct na gebruik met schoon water afgespoeld worden en moeten aansluitend drogen. WC-reinigers bevatten doorgaans agressieve stoffen, die ook bij RVS al na korte tijd corrosie kunnen veroorzaken.

INSTRUCTIONS D'ENTRETIEN ET NETTOYAGE

Pour l'entretien régulier et le nettoyage de saleté normale, utilisez préférentiellement un chiffon en microfibre ZACK (code réf. 30001) que vous aurez légèrement humidifié d'eau.

Autrement nettoyez les articles de préférence avec de l'eau claire et un produit vaisselle standard puis essuyez-les.

Pour finir, en appliquant régulièrement le spray nettoyant ZACK (code réf. 30002), spécialement conçu pour le nettoyage et l'entretien des surfaces en acier inox, vous rendrez celles-ci sensiblement plus résistantes à la saleté.

Saleté résistante

Enlevez la saleté tenace, telles par ex. la graisse, l'huile, etc., avec de l'eau chaude et un nettoyant universel (savon vert). Ensuite, vous devez impérativement rincer à l'eau claire l'article en acier inox, puis l'essuyer avec un chiffon souple.

Saleté particulièrement tenace

Afin d'éliminer les résidus calcaires et la saleté ancienne, vous pouvez utiliser des nettoyants légèrement acides, contenant dans une proportion d'env. 10% de l'acide citrique ou de l'acide acétique. Seuls les articles ZACK mats peuvent être nettoyés à l'aide d'outils abrasifs.

Généralement, éliminer toujours immédiatement les restes de savon à l'eau clair.

ATTENTION !

Après le nettoyage au savon et produit d'entretien, rincez immédiatement et soigneusement avec de l'eau claire tous les articles en acier inox puis essuyez-les.

Les déboucheurs de canalisation et WC, les abrasifs, les produits blanchissants et les acides forts ne sont pas indiqués pour le nettoyage des accessoires haut de gamme ZACK en acier inox.

En particulier, vous devez impérativement rincer à l'eau claire la balayette WC au cas où celle-ci serait entrée en contact avec des nettoyants pour WC, puis l'essuyer. Car les nettoyants pour WC contiennent normalement des substances agressives qui peuvent très rapidement corroder même l'acier inox.

KLEBEN STATT BOHREN

ZackMount eignet sich hervorragend zur Wandbefestigung ohne Bohrlöcher für eine Vielzahl an Bad-Accessoires auf tragfähigen, rauen und glatten Untergründen im Innen- und Außenbereich wie Fliesen, Beton, Glas etc. und vielen Kunststoffen. Auf weniger tragfähigen Untergründen wie Tapeten, Putz, Farben etc. ist die Tragfähigkeit entsprechend begrenzt. Maßgeblich ist dabei der schwächste Teil der Verbindung. (z.B. Tapete auf Wand) ZackMount lässt sich auf fast allen Untergründen rückstandslos entfernen.

ADHESION INSTEAD OF DRILLING

ZackMount is extremely well-suited for attaching a wide variety of bathroom accessories to load-bearing, rough and smooth interior and exterior surfaces such as tiles, concrete, glass, etc. and many plastics, without having to drill holes.

Its grip is more limited on surfaces less able to take loads such as wallpaper, plaster, paint, etc. Here, the weakest part of the bond is decisive (e.g. wallpaper on wall). ZackMount can be removed without residue from almost all surfaces.

LIJMEN IN PLAATS VAN BOREN

ZackMount is uitstekend geschikt om zonder boorgaten allerlei producten te bevestigen op sterke, ruwe en gladde ondergronden in binnen- en buitenruimten, zoals tegels, beton, glas, diverse kunststoffen enz.

Op minder sterke ondergronden zoals behang, pleisterwerk, verf enz. is het draagvermogen overeenkomstig beperkt. Beslissend is hierbij het zwakste onderdeel van de verbinding (bijv. het behang op de muur). ZackMount kan van bijna alle ondergronden worden verwijderd zonder sporen na te laten.

COLLER AU LIEU DE PERCER

ZackMount convient parfaitement pour fixer sans avoir à percer de trous.

Il peut être utilisé pour une large série de produits, à l'intérieur comme à l'extérieur, étant compatible avec les fonds solides, rugueux et lisses tels que le carrelage, le béton, le verre et beaucoup d'autres plastiques.

Sur les fonds moins solides tels que le papier peint, le crépi, la peinture, etc., l'adhérence est limitée en conséquence. C'est toujours le maillon le plus faible de la chaîne dont il faut tenir compte (par ex. le papier peint au mur).

Il est possible d'enlever ZackMount de quasiment tous les fonds sans laisser de traces.



LINEA 40383 + 40396 adapter / LINEA 40389 + 40396 adapter

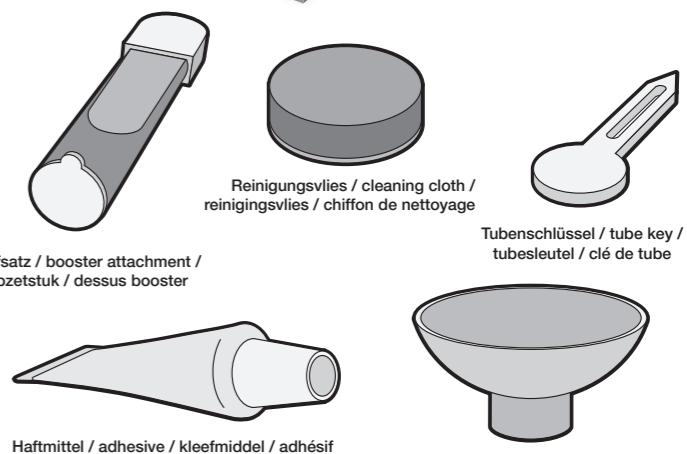
**ZACK MOUNT**

DE: Montagekleber
GB: mounting glue
NL: montagelijm
FR: colle de montage
D: 6g
ART: 30003

ZACK MOUNT

DE: Montagekleber
GB: mounting glue
NL: montagelijm
FR: colle de montage
D: 12g
ART: 30004

Inhalt:
 content:
 inhoud:
 contenu:



Booster-Aufsatz / booster attachment / booster opzetstuk / dessus booster

Reinigungsvlies / cleaning cloth / reinigingsvlies / chiffon de nettoyage

Tubenschlüssel / tube key / tubesleutel / clé de tube

Haftmittel / adhesive / kleefmiddel / adhésif

Mischbehälter / mixing container / mengschaal / bac de mélange

INNOVATION UND EXKLUSIVITÄT

Seit mehr als drei Jahrzehnten gilt der Name ZACK als Synonym für stilvolle Wohnaccessoires aus Edelstahl. In der unverwechselbaren Formensprache der Marke entwirft ein eigenes Design-Team markante Kollektionen für stilbewusste Menschen, die Wert auf puristisches Design, wertige Materialien und herausragende Verarbeitung legen.

Dabei verdeutlicht die Reduktion auf wenige, wesentliche Formen und Materialien unseren hohen Qualitätsanspruch. Das Ergebnis ist eine stilsichere Exklusivität, die ZACK konsequent für sich verinnerlicht hat.

Die herausragende Produktqualität und jährlich etwa 60 neue Lifestyle-Accessoires sorgen in Verbindung mit einem ausgewogenen Preis-/Leistungsverhältnis für die große Attraktivität des ZACK Labels.

INNOVATION AND EXCLUSIVITY

For more than three decades, the name ZACK has been synonymous with stylish home accessories made of stainless steel. In the unmistakable design language of the brand, an in-house design team creates distinctive collections for style-conscious people who value purist design, high-quality materials and outstanding workmanship.

The reduction to a few essential shapes and materials underlines our high quality standards. The result is a stylish exclusivity that ZACK has consistently made its own.

The outstanding product quality and around 60 new lifestyle accessories each year, combined with a balanced price/performance ratio, ensure the great attractiveness of the ZACK label.

INNOVATIE EN EXCLUSIVITEIT

Al meer dan drie decennia geldt de naam ZACK als een synoniem voor stijlvolle woonaccessoires van roestvrij staal.

In de typische vormtaal van het merk ontwerpt ons eigen design-team opvallende collecties voor stijlbewuste mensen die belang hechten aan puristisch design, waardevolle materialen en een uitstekende afwerking.

Hierbij benadrukt de reductie tot slechts enkele, essentiële vormen en materialen onze hoge kwaliteitseisen. Het resultaat is een stijlvolle exclusiviteit, die ZACK zich consequent eigen heeft gemaakt.

De voortreffelijke productkwaliteit en ongeveer 60 nieuwe lifestyle-accessoires per jaar zorgen in combinatie met een evenwichtige prijs-kwaliteitsverhouding voor de grote aantrekkelijkheid van het ZACK-label.

INNOVATION ET EXCLUSIVITÉ

Depuis plus de trois décennies, le nom de ZACK est synonyme d'accessoires de style en acier inox pour la maison.

Dans le langage des formes unique de la marque, son équipe interne de designers crée des collections spéciales pour ceux qui ont le goût du style, et qui attachent beaucoup d'importance au design puriste, aux matériaux haut de gamme et à une finition excellente.

Ceci se traduit par une réduction aux formes et matériaux essentiels, peu nombreux, qui montre ses très fortes ambitions en termes de qualité. Le résultat est un style exclusif que ZACK a résolument assimilé à son avantage.

La qualité produit remarquable, doublée d'une soixantaine de nouveaux accessoires par an ainsi que d'un rapport prix-performance équilibré, est à la base du grand intérêt dont bénéficie le label ZACK.



STILSICHERE PRÄSENTATION

Neben jedem einzelnen Edelstahl-Wohnaccessoire, das unverkennbar die Formensprache der Marke widerspiegelt, beweist ZACK auch im Bereich der Produktpäsentation und Firmenkommunikation absolute Treue zu den stilistischen Kernwerten des Unternehmens.

Zur konsequenten Umsetzung der eigenen Ansprüche unterhält ZACK eine eigene Inhouse-Werbeagentur, die die

werblichen Maßnahmen zur andauernden Positionierung der Firma im Premium-Marktsegment entwickelt. Ziel ist die Visualisierung des über das Produktdesign hinausgehenden Lifestyle-Gedankens - die Darstellung eines besonderen Design-Erlebnisses im Bereich der Wohnaccessoires.

Für die markenkonforme Präsentation der ZACK Wohnaccessoires steht unseren Vertriebspartnern ein modernes Shopsystem zur Verfügung, das sich den unterschiedlichsten Erfordernissen flexibel anpassen lässt.

STYLISH PRESENTATION

In addition to each single stainless steel home accessory that unmistakably reflects the design language of the brand, ZACK also demonstrates complete fidelity to the stylistic core values of company in its product presentation and corporate communications. In order to implement its own standards consistently, ZACK maintains its own in-house advertising agency that develops the promotional measures to



ensure the company's continued positioning in the premium market segment.

The aim is to visualise a lifestyle concept that goes beyond product design - the representation of a special design experience in the field of home accessories.

For the brand-compliant presentation of the ZACK home accessories our sales partners can use a modern shop system that can be adapted flexibly to the most varied requirements.

STIJLVOL PRESENTEREN

Niet alleen de RVS woonaccessoires weerspiegelen het herkenbare design van ZACK. Ook in de winkelomgeving, rondom het product en in de corporate communicatie worden de kernwaarden van het merk conse-

quent doorgevoerd. Om deze stijl te kunnen handhaven heeft ZACK haar eigen marketing- en grafische afdeling in huis om zo een continue positionering van ZACK in het hogere marktsegment te kunnen waarborgen.

Om ook de presentatie van onze woonaccessoires in dezelfde stijl te kunnen presenteren heeft ZACK een eigen shopsysteem ontwikkeld. Binnen dit shopsysteem zijn er voor verschillende toepassingen oplossingen bedacht.

PRÉSENTATION GRAND STYLE

Les accessoires en inox pour l'habitat reflètent naturellement le design si spécifique de ZACK, mais l'environnement de présentation du produit et la communication en magasin sont également des facteurs

essentiels pour l'identification de la marque. Pour optimiser ce style, ZACK dispose de son propre service de marketing et de graphisme, nous permettant de positionner ZACK en continu dans le segment commercial le plus élevé.

ZACK a également développé un système de présentation en magasin permettant d'unifier le style de présentation de nos accessoires pour l'habitat. Différentes solutions ont été intégrées dans ce système de présentation en magasin, telles qu'un module sur pied ou un module mural, un meuble de présentation, une table et une estrade.

Tous ces éléments peuvent être combinés entre eux pour créer un magasin personnalisé et fonctionnel dans le style ZACK. Un plan d'aménagement sur mesure peut être dressé en coopération avec nos responsables de compte clients.



VERTRETER - DEUTSCHLAND
DISTRIBUTION PARTNERS - GERMANY

Berlin, Brandenburg, Mecklenburg-Vorpommern, Sachsen, Sachsen-Anhalt, Thüringen
 Andreas Schultz
 Agentur für Wohnaccessoires
 Königsberger Str. 6, 27793 Wildeshausen
 Tel.: 04431 - 922 33, Fax: 04431 - 922 34
 Mobil: 0172 - 403 22 33
 e-mail: agentur-schultz@t-online.de

Schleswig-Holstein, Hamburg, Bremen, Niedersachsen
 Andreas Schultz
 Agentur für Wohnaccessoires
 Königsberger Str. 6, 27793 Wildeshausen
 Tel.: 04431 - 922 33, Fax: 04431 - 922 34
 Mobil: 0172 - 403 22 33
 e-mail: agentur-schultz@t-online.de

Nordrhein-Westfalen, nördl. Rheinland-Pfalz, südwestl. Niedersachsen
 Renate Wilms
 Renate Wilms GmbH
 Wingertsheide 30, 51427 Bergisch Gladbach
 Mobil: 0171 - 230 16 19
 Fax: 02204 - 426 33 08
 e-mail: info@renatewilms-gmbh.de

Saarland, Hessen, südl. Rheinland-Pfalz, nördl. Baden-Württemberg
 Annemarie Grumer
 Handelsagentur für Wohnaccessoires
 Reinhold Schneider Str. 20, 76199 Karlsruhe
 Tel.: 0721 - 89 11 58
 Fax: 0721 - 89 11 59
 Mobil: 0172 - 726 33 21
 e-mail: ag-grumer-gmbh@t-online.de

Baden-Württemberg
 Frank Wieland
 Agentur für Einrichtungen GmbH
 Allensteiner Str. 3, 76139 Karlsruhe
 Tel.: 0721 - 941 44 71
 Fax: 0721 - 941 44 72
 Mobil: 0172 - 845 81 10
 e-mail: info@wieland-einrichtungen.de

Bayern
 Diane Markert Handelsagentur
 Haushalt . Ambiente . Lifestyle
 Am Blütenanger 27a, 80995 München
 Mobil: 0160 - 975 059 83
 Fax: 0322 - 240 694 28
 e-mail: diane@markert-handelsagentur.com

VERTRETUNGEN UND PARTNER IM AUSLAND
DISTRIBUTION IN FOREIGN COUNTRIES

Austria, Croatia, Slovenia
 Aroba e.U.
 Johann Anze Andoljsek
 Feschnigstr. 12/3
 A - 9020 Klagenfurt
 Mobile AT: +43 699 1721 2228
 Mobile SLO: +386 41 500 670
 e-mail: andoljsek@aroba.co.at

Belgium, Luxembourg, France (Dept. 02/08/51/54/55/57/59/60/62/67/75/76/80/92/93/94)
 Marco de Clerck
 Torenhofstraat 56
 B-3370 Boutersem
 Mobile: +32 474 01 87 55
 e-mail: marco.declerck@zack.eu

Canada *
 ICO Trading Group Inc.
 3005 Saskatchewan Drive
 CA - Regina, SK S4T 1H5
 Phone: +1 306 757 8930
 Fax: +1 306 757 8940
 e-mail: cs@icobath.com

Czech, Slovak Republic
 Nautilus nábytek a doplnky s.r.o.
 V Oblouku 599
 CZ - 252 43 Průhonice
 Phone: +420 234 095 234
 Fax: +420 234 095 222
 e-mail: info@nautil.cz

Italy
 Maino Carlo SRL
 Via Giuseppe Piazzi 1
 I - 20159 Milano
 Phone: +39 026 686 294
 Fax: +39 026 070 170
 e-mail: info@mainocarlo.it

Japan
 BESIGN Co.
 2-24-8 Yoyogi Shibuya-ku
 JP - 151-0053 Tokyo
 Phone: +81 3 3373 3677
 Fax: +81 50 3730 0099
 e-mail: info@besign.co.jp

Poland
 MIDA Polska s.c.
 ul. K. Wallenroda 18/5
 PL - 80-438 Gdansk
 Phone: +48 58 352 62 99
 e-mail: biuro@midapolska.pl

Portugal
 LOBENA
 Sociedade de Exportação e Importação, Lda
 Rua das Pedreiras, 345
 Zona Industrial S. Caetano
 P - 4405-805 Vila Nova de Gaia
 Phone: +351 22 711 58 21 / 22 711 55 79
 Fax: +351 22 711 58 61
 e-mail: lobena@lobena.pt

South Africa *
 Jeeves
 Cnr. Waenhout & Meubel Streets
 Industrial Sites
 ZA - 6571 Knysna
 Phone: +27 44 382 6499
 e-mail: info@jeeves.co.za

Spain
 RIERA Internacional S.A.
 C/Electricitat 7, Pol. Ind. Santa Rita
 E - 08755 Castellbisbal (Barcelona)
 Phone: +34 93 772 41 00
 Fax: +34 93 772 18 53
 e-mail: riera@rieragroup.com

Sweden, Norway, Finland
 Magasin friend of brands AB
 Box 3184
 S - 550 03 JÖNKÖPING
 Phone: +46 36 36 90 70
 Fax: +46 36 71 22 93
 e-mail: info@magasin.nu

Switzerland
 Inter Design Dreyer, Kurt Dreyer
 Ziegeleistrasse 19
 CH - 8360 Eschlikon
 Phone: +41 71 977 10 19
 Fax: +41 71 977 10 29
 Mobile: +41 79 357 65 93
 e-mail: idd@bluewin.ch

The Netherlands
 Vijn Brands
 Devlin Vijn
 Paladjijnenweg 73
 NL - 3813 DC Amersfoort
 Mobile: +31 6 199 606 17
 e-mail: devlin.vijn@zack.eu
 e-mail: info@vijnbrands.nl

UK *
 SBH Radiators 2016 Limited
 Unit 2b Road Three
 Winsford Industrial Estate
 GB - CW7 3GE Winsford, Cheshire
 Phone: +44 1476 572 202
 Fax: +44 1476 516 311
 e-mail: sales@sbradiators.co.uk

USA
 RODEN INTERNATIONAL, INC
 2806 North 29 Ave
 USA - Hollywood, FL 33020
 Phone: +1 954 929 1900
 Fax: +1 954 929 8576
 e-mail: roden@rodenintl.com

Im Download-Bereich finden Sie unseren aktuellen Hauptkatalog sowie eine Vielzahl an Broschüren und weitere Informationen.

In the download section you will find our current main catalogue as well as a variety of brochures and further information.

In het downloadgedeelte vindt u onze actuele hoofdcatalogus naast talrijke folders en andere informatie.

Dans la section Téléchargements, vous trouverez notre catalogue général actuel ainsi que de nombreuses brochures et d'autres informations.

www.zack.eu

